



Des passerelles sécurisées et durables pour les bassins piscicoles

MEISER est heureux de présenter une nouvelle application de ses solutions métalliques dans un environnement particulièrement exigeant : la pisciculture de l'Authie. Afin d'équiper les zones de circulation autour de ses bassins piscicoles, l'exploitation a fait le choix des profils métalliques perforés TOLMIXTE.



Lieu

Pisciculture de l'Authie (80)



Structure

Bassins piscicoles



Besoins

Produit robuste, drainant et résistant à la corrosion.

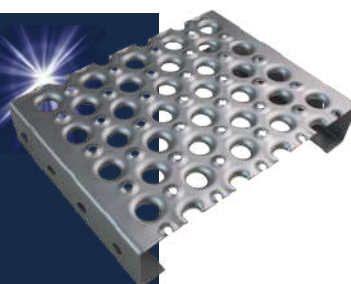


Produits utilisés

Profils TOLMIXTE

TOLMIXTE

- Produit drainant & antidérapant
- Longévité & faible entretien
- Robuste supporte de lourde charge et un passage intensif
- Résistant à la corrosion



Solutions MEISER pour le projet

Produits et accompagnement MEISER sur le projet :

→ Profils métalliques TOLMIXTE

Les planchers métalliques perforés TOLMIXTE présentent plusieurs avantages essentiels pour les exploitations piscicoles :

- **Surface antidérapante haute performance – classe R12**
- **Effet drainant pour une évacuation rapide de l'eau**
- **Résistance à la corrosion**
- **Robustesse et résistance mécanique**
- **Faible entretien**

Grâce à leur conception technique, ils permettent de sécuriser les déplacements autour des bassins tout en assurant un excellent confort d'utilisation au quotidien.



MEISER 
PLANCHERS MÉTALLIQUES PERFORÉS

MEISER SARL
ZA L'Alouette- 2101 route de Béthune
62136 LESTREM

Tél : **03.21.64.75.43**

Email : lestrem@meiser.fr

Web : meiser-planchersmetalliques.fr