



Construction d'une passerelle piétonne à Melun

À Melun, un projet structurant a vu le jour avec la création d'une passerelle piétonne monumentale destinée à sécuriser et améliorer la mobilité des usagers. Cette réalisation d'ampleur, portée par SMB Construction Métallique (22), illustre le savoir-faire combiné des acteurs de la construction métallique et des solutions performantes proposées par MEISER.



Lieu

Melun (77)



Structure

Passerelle piétonne surplombant la D1605



Besoins

Produit robuste, durable et esthétique

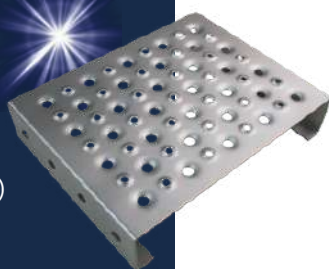


Produits utilisés

Profils TOLHUIT
Tôle de recouvrement TOLDECO8

TOLHUIT

- Produit drainant & antidérapant
- Longévité & faible entretien
- Conforme aux normes APH (accessibilité personnes handicapées)
- Perforation Ø 8mm autorisant la circulation en talon aiguille.



A propos du projet

La passerelle piétonne se distingue par sa configuration exceptionnelle :

- 5 tabliers d'environ 10 mètres,
- 1 tablier principal de 32 mètres franchissant la RD1605,
- Une surface totale de 1 075 m²,
- Un poids global atteignant 92 tonnes.

Solutions MEISER pour le projet

Produits et accompagnement MEISER sur le projet :

- Profils de palier simple TOLHUIT sans PICOT
- Tôle de recouvrement TOLDECO 8
- Réalisation du plan de calepinage et des notes de calcul par notre BE
- Tronçonnage et montage à blanc des éléments en atelier avant installation sur site.



MEISER 
PLANCHERS MÉTALLIQUES PERFORÉS

MEISER SARL
ZA L'Alouette- 2101 route de Béthune
62136 LESTREM

Tél : **03.21.64.75.43**

Email : lestrem@meiser.fr

Web : meiser-planchersmetalliques.fr