



Restauration Donjon Montrichard

Restauration et mise en accessibilité du donjon de la forteresse de Montrichard.

La Forteresse de Montrichard a été classée au titre des Monuments Historiques en 1877.



Lieu

Donjon Montrichard(41)



Bâtiment

Bâtiment classé
monument historique



Besoins

Produit robuste, durable et
esthétique

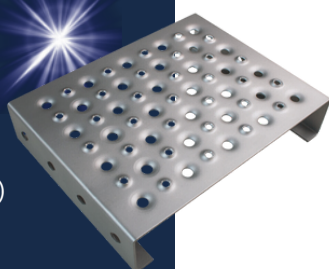


Produits utilisés

Marches et Profils TOLHUIT

TOLHUIT

- Produit drainant & antidérapant
- Longévité & faible entretien
- Conforme aux normes APH (accessibilité personnes handicapées)
- Perforation Ø 8mm autorisant la circulation en talon aiguille.



A propos du projet

Pour ce projet, confié à l'entreprise Normacadre, MEISER a eu le plaisir de fournir ses planchers métalliques perforés TOLHUIT, parfaitement adaptés aux contraintes des établissements recevant du public (ERP) et aux exigences des monuments historiques.

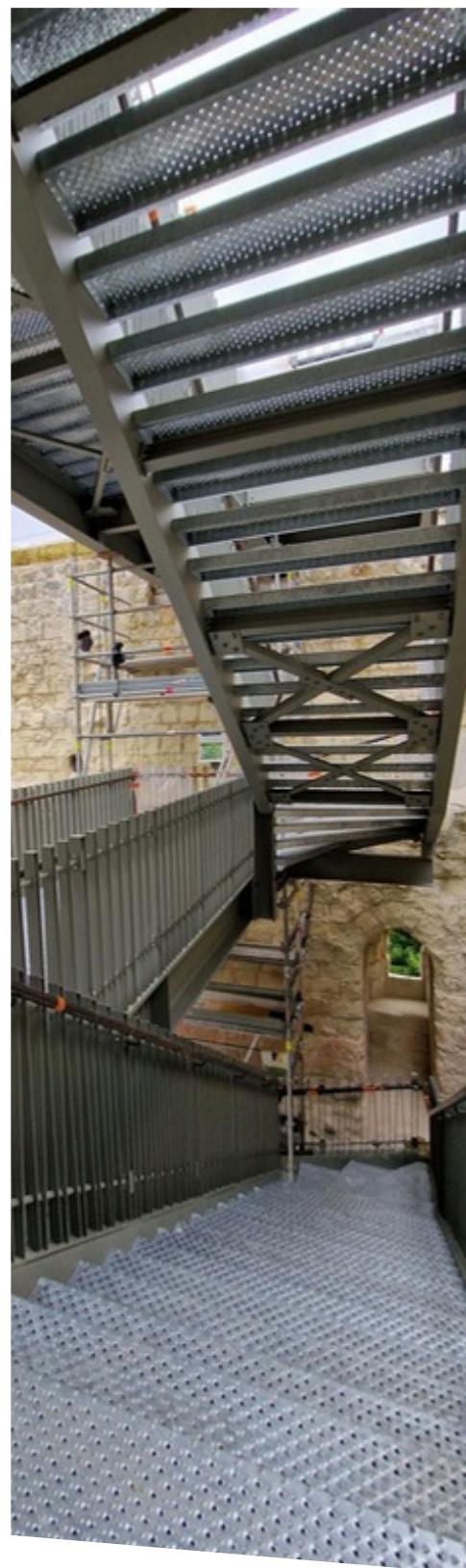
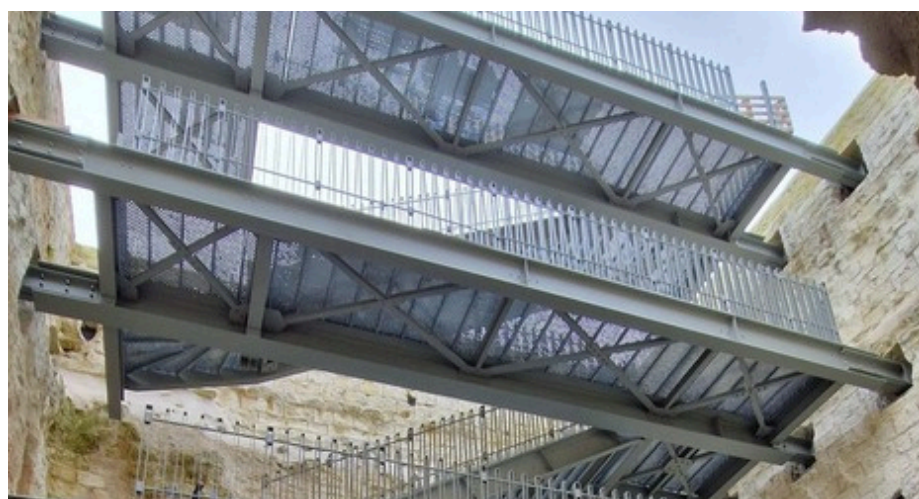
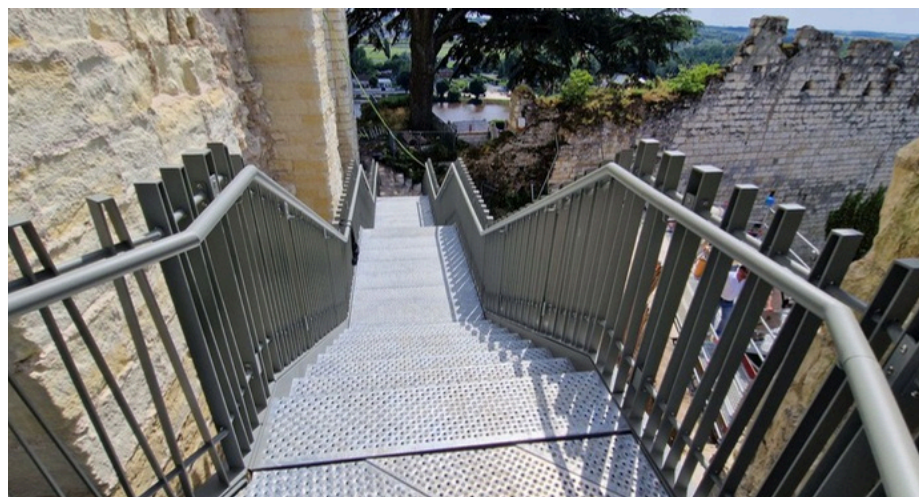
Réalisation du chantier :

Charpentier - Métallier : Entreprise Normacadre

Solutions MEISER pour le projet

Produit MEISER :

- Marches TOLHUIT avec étriers poinçonnés
- Profils simples TOLHUIT
- Profils trapézoïdal TOLHUIT



MEISER SARL
ZA L'Alouette- 2101 route de Béthune
62136 LESTREM

Tél : **03.21.64.75.43**

Email : lestrem@meiser.fr

Web : meiser-planchersmetalliques.fr