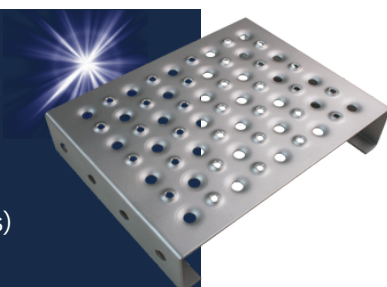


Réhabilitation d'un immeuble de sept logements.

Dans le cadre du projet de réhabilitation d'un immeuble d'habitation à Déville-lès-Rouen, nous avons fourni nos solutions planchers métalliques à notre client Bray CM. Ce projet consistait à rénover intégralement la façade d'un immeuble de logement collectif.

TOLHUIT

- Produit drainant & antidérapant
- Longévité & faible entretien
- Conforme aux normes APH (accessibilité personnes handicapées)
- Perforation Ø 8mm autorisant la circulation en talon aiguille.



Lieu

Déville-lès-Rouen (76)



Bâtiment

Immeuble d'habitation



Besoins

Produit robuste, durable et conforme ERP



Produits utilisés

Planchers TOLHUIT

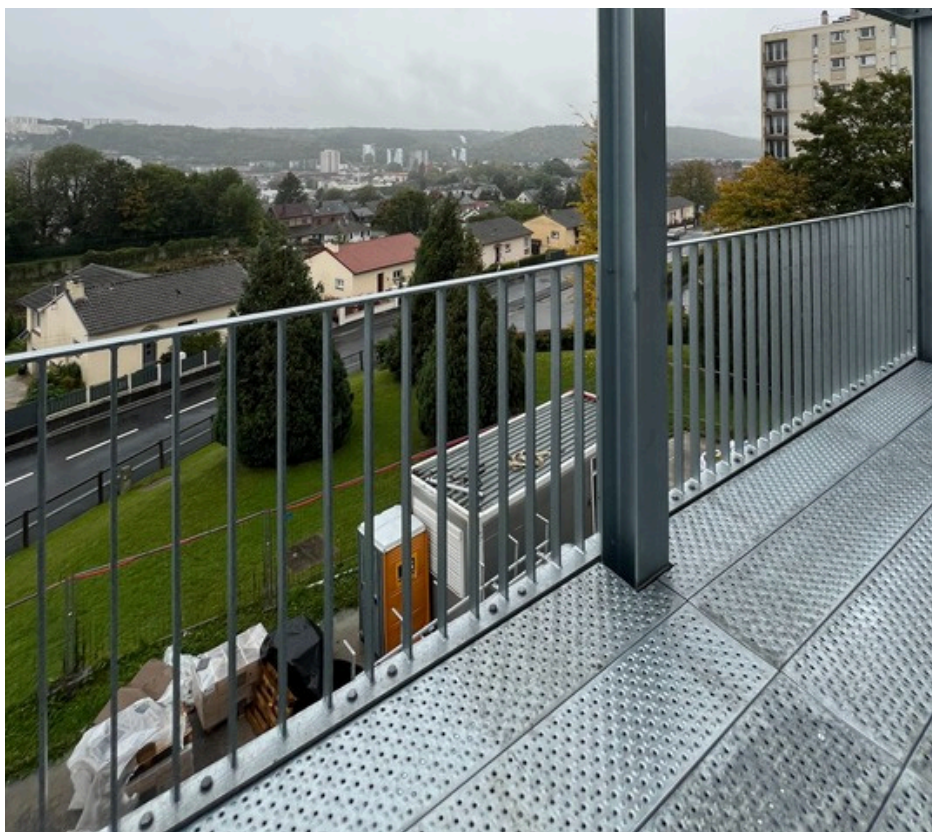
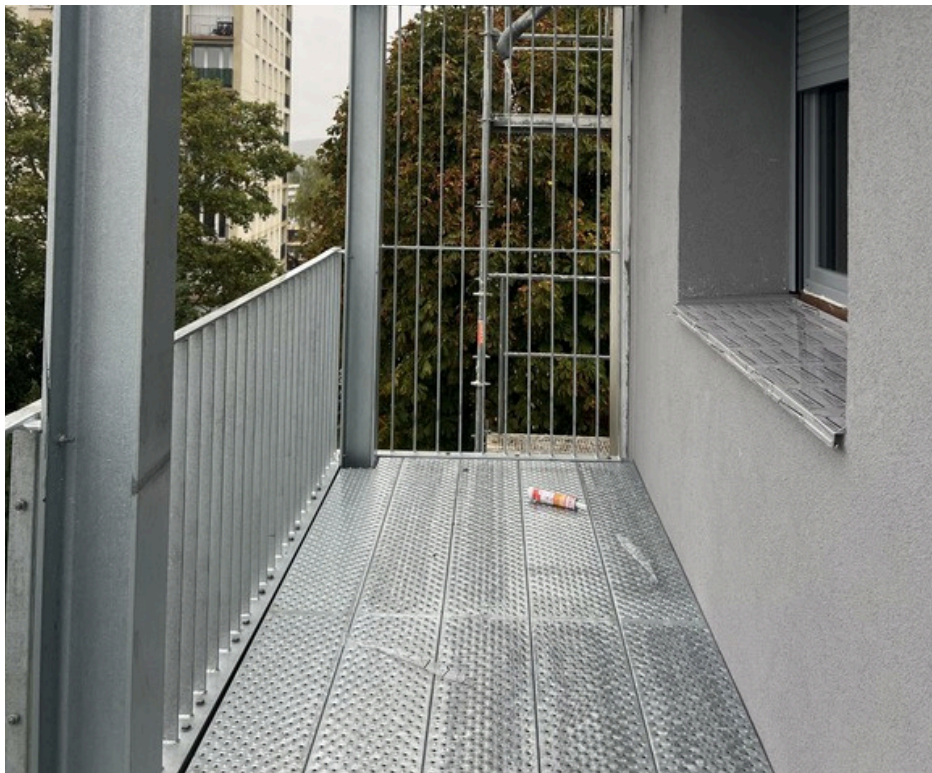
A propos du projet

- Réhabilitation d'un immeuble de 7 logements situé à Déville-lès-Rouen
- Chantier réalisé par l'entreprise BRAY CM
- Architecte mandataire : JULIEN CAMPUS de l'agence BO.A ARCHITECTES

Solutions MEISER pour le projet

Produits MEISER fournis pour le projet de réhabilitation :

Planchers TOLHUIT non débouchant acier galvanisé à chaud



MEISER 
PLANCHERS MÉTALLIQUES PERFORÉS

MEISER SARL
ZA L'Alouette- 2101 route de Béthune
62136 LESTREM

Tél : **03.21.64.75.43**

Email : lestrem@meiser.fr

Web : meiser-planchersmetalliques.fr