



# Réhabilitation de l'ancienne hôtellerie de Saint-Chef.

Réhabilitation de l'ancienne hôtellerie de l'abbaye de Saint-Chef (38). L'Abbaye bénédictine de Saint-Chef fondée au VI<sup>e</sup> siècle est classée au premier inventaire des monuments historiques.

Le chantier était donc soumis à l'accord de l'architecte des monuments historiques.



## Lieu

Abbaye de Saint-Chef (38)



## Bâtiment

Bâtiment classé  
monument historique



## Besoins

Produit durable et finitions  
esthétiques

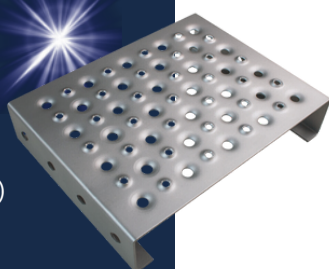


## Produits utilisés

Marches et Profils TOLHUIT  
Finitions : galvanisé à chaud  
thermolaqué RAL 7034 selon  
ISO 1461

## TOLHUIT

- Produit drainant & antidérapant
- Longévité & faible entretien
- Conforme aux normes APH (accessibilité personnes handicapées)
- Perforation Ø 8mm autorisant la circulation en talon aiguille.





## A propos du projet

Réhabilitation de l'ancienne hôtellerie de l'abbaye de Saint-Chef (38).  
L'Abbaye bénédictine de Saint-chef fondée au VI<sup>e</sup> siècle est classée au premier inventaire des monuments historiques.  
Le chantier était donc soumis à l'accord de l'architecte des monuments historiques.

### Réalisation du chantier :

Architecte : DOUCERAIN LIEVRE DELZIANI Architecte

Maîtrise d'ouvrage : Commune de Saint-Chef

Charpentier -métallier : Bourgogne Charpente Métallique

## Solutions MEISER pour le projet

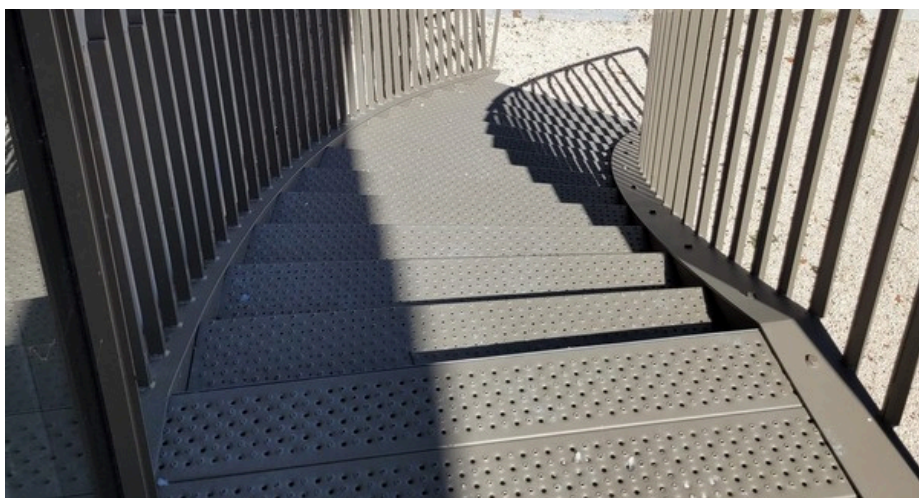
### Produit MEISER :

→ Marches et Profils TOLHUIT

→ Finitions : galvanisé à chaud selon ISO 1461 + thermolaquage RAL 7034 pour se marier avec les matériaux et ne pas dénaturer le site historique.

### Avantages du TOLHUIT :

- Produit drainant & antidérapant
- Longévité & faible entretien
- Conforme aux normes APH (accessibilité personnes handicapées)
- Perforation Ø 8mm autorisant la circulation en talon aiguille.



MEISER SARL  
ZA L'Alouette- 2101 route de Béthune  
62136 LESTREM

Tél : **03.21.64.75.43**

Email : [lestrem@meiser.fr](mailto:lestrem@meiser.fr)

Web : [meiser-planchersmetalliques.fr](http://meiser-planchersmetalliques.fr)