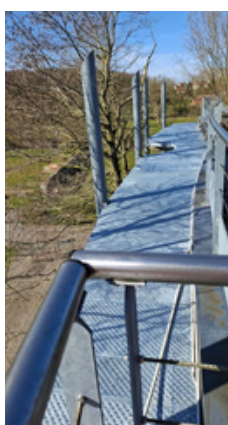




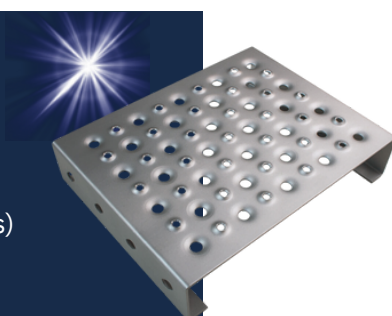
Mairie de Wimille

Afin d'accompagner le projet de requalification des terrasses extérieures en bois de la Mairie de Wimille (62), MEISER a proposé ses solutions planchers métalliques.



TOLHUIT

- Produit drainant & antidérapant
- Longévité & faible entretien
- Conforme aux normes APH (accessibilité personnes handicapées)
- Perforation Ø 8mm autorisant la circulation en talon aiguille.



Lieu

Wimille(62)



Bâtiment

Mairie de Wimille



Besoins

Produit robuste, durable et conforme ERP



Produits utilisés

Planchers et marches TOLHUIT

A propos du projet

Mairie de Wimille (62) : Requalification des terrasses extérieures en bois.
Remplacement par des passerelles métalliques.

Chantier réalisé par l'entreprise EURESCAL (62)

Solutions MEISER pour le projet

Produits MEISER fournis pour le projet de réhabilitation :

Planchers et marches TOLHUIT en acier galvanisé à chaud

Accompagnent MEISER pour le projet :

- Réalisation du plan de calepinage et des notes de calcul chez MEISER
par notre bureau d'étude.

- Tronçonnage et montage à blanc dans notre atelier des différents
éléments pour vérifier la conformité.



MEISER
PLANCHERS MÉTALLIQUES PERFORÉS

MEISER SARL
ZA L'Alouette- 2101 route de Béthune
62136 LESTREM

Tél : **03.21.64.75.43**

Email : lestrem@meiser.fr

Web : meiser-planchersmetalliques.fr