



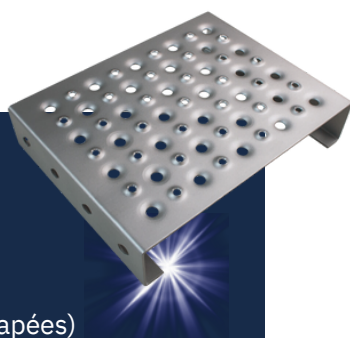
# Réhabilitation de la mairie d'Arandon- Passins

Restauration et mise en accessibilité de la mairie d'Arrandon-Passins avec la construction d'un parvis en structure métallique.

Une très belle réalisation qui magnifie le bâtiment en pierre sans le dénaturer.

## TOLHUIT

- Produit drainant & antidérapant
- Longévité & faible entretien
- Conforme aux normes APH (accessibilité personnes handicapées)
- Perforation Ø 8mm autorisant la circulation en talon aiguille.



### Lieu

Arrandon-Passins (38)



### Bâtiment

Mairie d'Arrandon-Passins



### Besoins

Produit robuste, durable et conforme ERP



### Produits utilisés

Profils TOLHUIT  
Marches TOLHUIT

## A propos du projet

🏛️ Réhabilitation de la mairie de Passins (38) - Construction d'un parvis.

👷♂️ Chantier réalisé par la société Métallerie Rolland (Saint-Chef 38)

## Solutions MEISER pour le projet

### **Produits MEISER fournis pour le projet de réhabilitation :**

→ Planchers galvanisés à chaud TOLHUIT ouverts sans extrémités avec boutonnères de rives

→ Marches galvanisées à chaud TOLHUIT largeur 1900 à 2800mm avec nez antidérapant intégré (ligne de picots emboutis sur l'arrête vive)



**MEISER**   
PLANCHERS MÉTALLIQUES PERFORÉS

MEISER SARL  
ZA L'Alouette- 2101 route de Béthune  
62136 LESTREM

Tél : **03.21.64.75.43**

Email : [lestrem@meiser.fr](mailto:lestrem@meiser.fr)

Web : [meiser-planchersmetalliques.fr](http://meiser-planchersmetalliques.fr)