

# Planchers métalliques STEPARROW

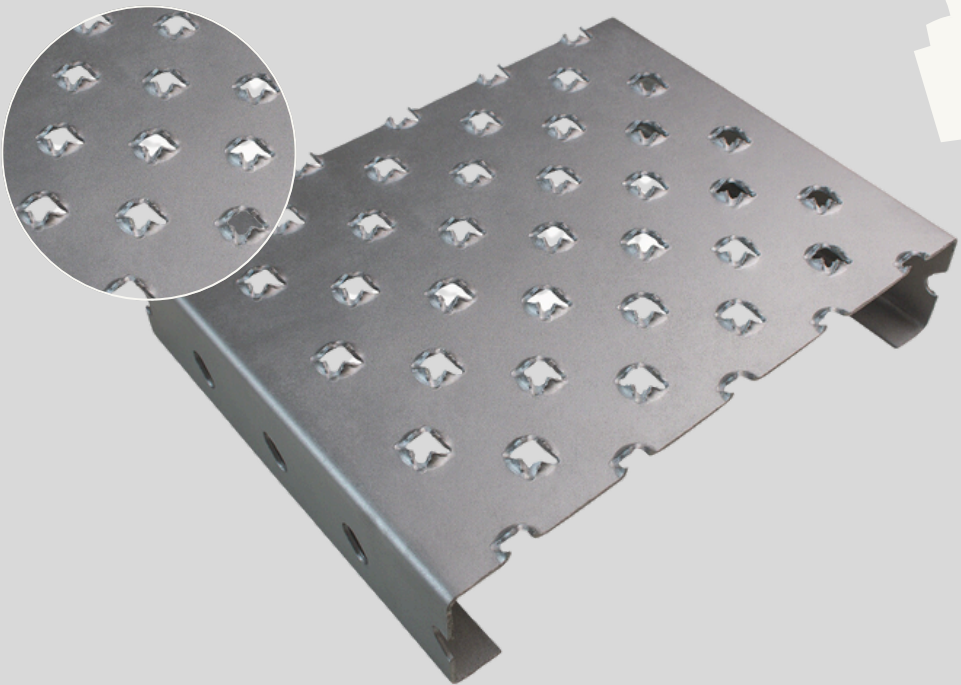
## Caractéristiques :

- Barre de 4 mètres
- Surface agressive avec trous Ø 7 mm crevés emboutis vers le haut
- Vide 3%
- Antidérapance classe R13 selon la norme DIN 51130
- Epaisseur 2mm
- Boutonnieres de rives 9x15 entre-axes 46mm
- Idéal rampe inclinée et passerelles de secours (métros ou ligne ferroviaires)

## LES + PRODUIT

- Adhérence maximale
- Résistance aux conditions extrêmes et au passage intensif
- Faible pourcentage de vide pour une sensation de vide réduite

Matière	Code article	Longueur x Largeur x Hauteur
Acier galvanisé à chaud	3470010182050204020	182x50x4020
	3470010240050204020	240x50x4020
	3470010298050204020	298x50x4020
	3470010356050204020	356x50x4020
Acier brut	3470110240050204020	240x50x4020
	3470110298050204020	298x50x4020



## Plancher ultra-antidérapant



**MEISER SARL**  
ZA L'Alouette - 2101 route de Béthune -62136 LESTREM  
Tél.: 03.21.64.54.40 Email : [lestrem@meiser.fr](mailto:lestrem@meiser.fr) - [www.meiser-planchersmetalliques.fr](http://www.meiser-planchersmetalliques.fr)

