

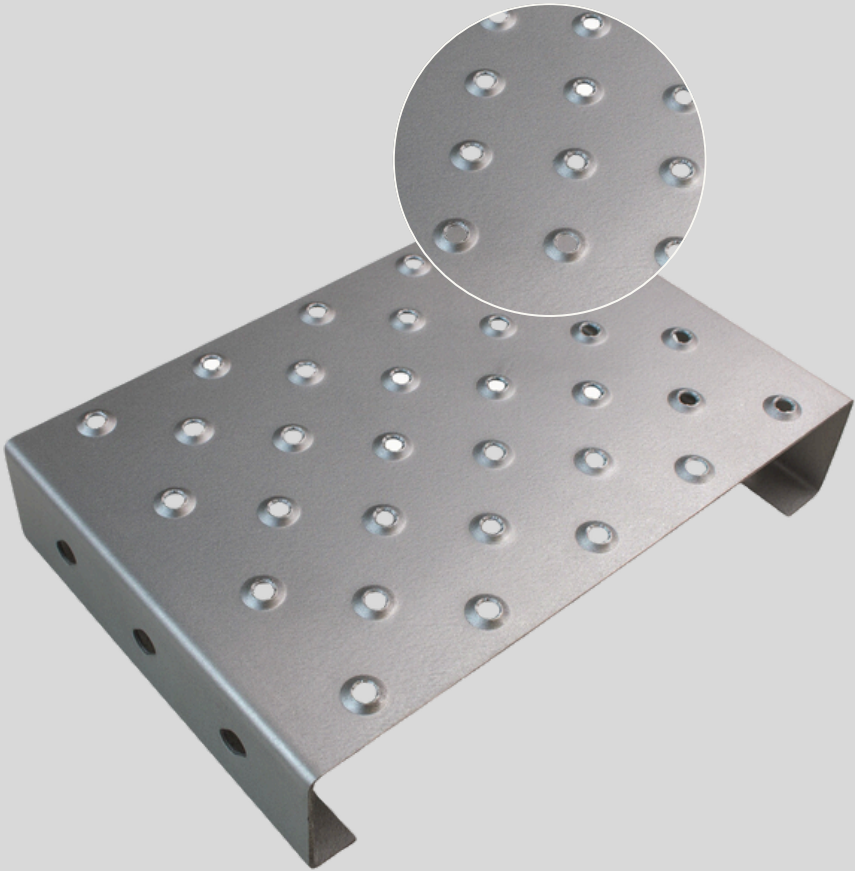
Planchers métalliques perforés *TOLPICOT*

Caractéristiques :

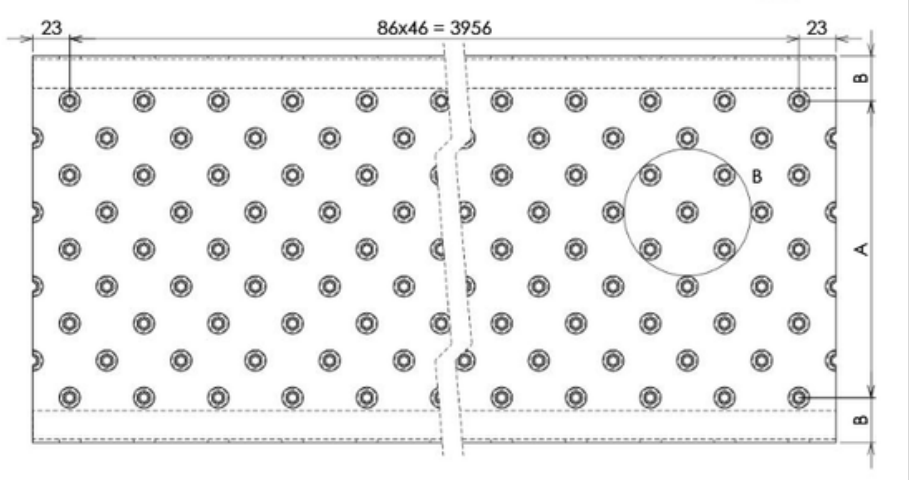
- Barre de 4 mètres
- Surface antidérapante avec trous Ø 5/8 crevés emboutis vers le haut
- Vide 2%
- Antidérapance classe R12 selon la norme DIN 51130
- Epaisseur 2mm
- Boutonnieres de rives 9x15 entre-axes 30mm
- Adapté pour ERP en intérieur et extérieur

LES + PRODUIT

- Très bonne adhérence pour une sécurité optimale
- Confort et discrétion pour les passerelles.
- Faible entretien et durable dans le temps

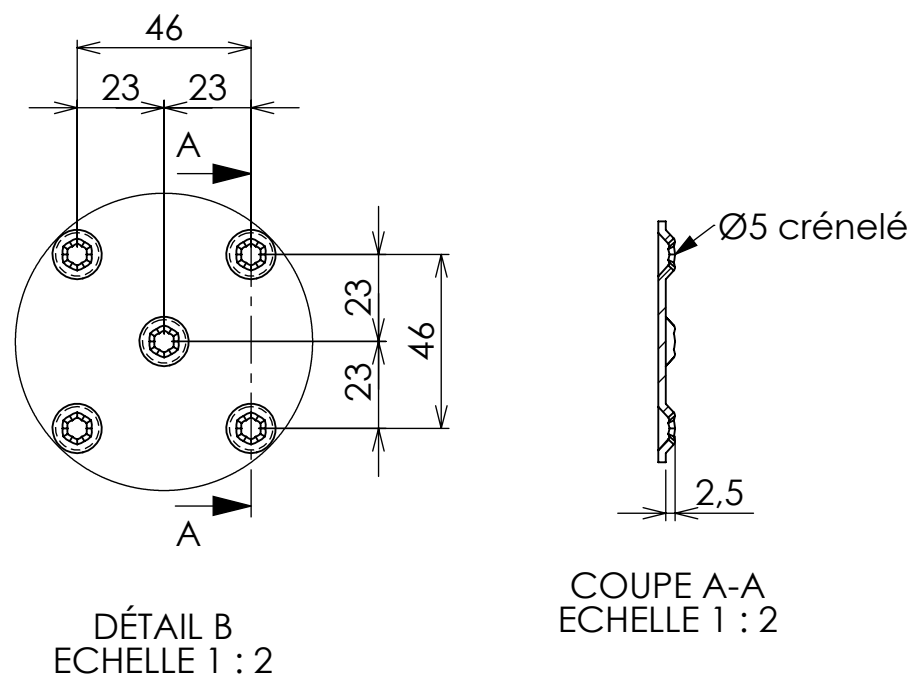
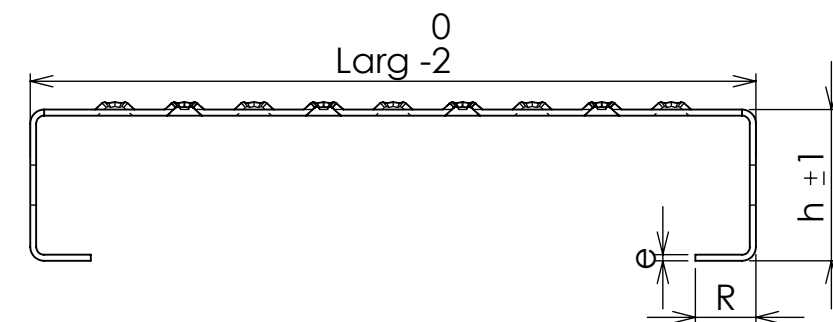


Matière	Code article	Longueur x Largeur x Hauteur
Acier galvanisé sendzimir	3330051182050204002	4002x182x50
	3330051240050204002	4002x240x50
	3330051300050204002	4002x298x50
	3330051356050204002	4002x356x50
Acier brut	3330101240050204002	4002x240x50

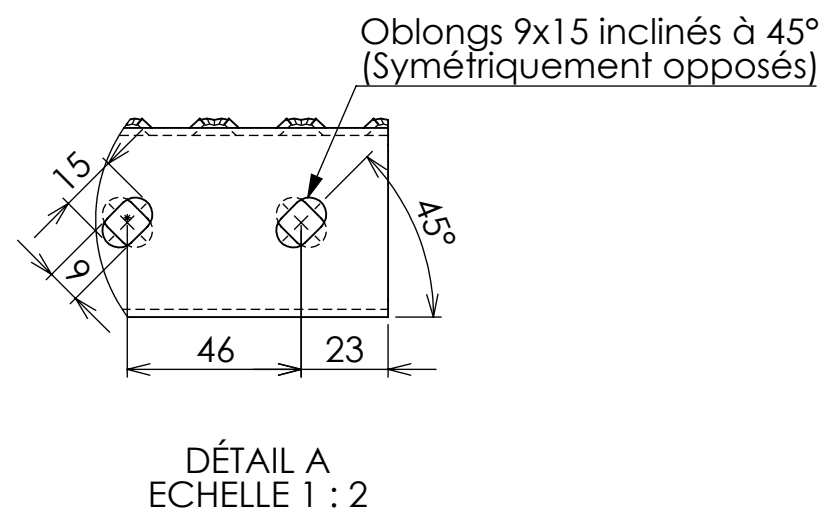


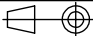

Drainant &
antidérapant





Toutes les côtes sont en mm							
Larg ⁰ -2	h ±1	Côte R				A	B
		SZ ep2	Acier ep2	Inox ep2	Alu ep 3		
126	30	-	17	-	69	28.5	
	50	-	17	17			
180	30	-	17	-	115	32.5	
	50	-	27	21			
	75	-	25	29			
182	50	33.5	-	-	138	22	
240	30	-	17	-	184	28	
	50	25	20	24			
	75	-	20	24			
	100	-	30	32			
298	50	16	16	-	253	22.5	
300	30	-	17	-	253	23.5	
	50	-	15	19			
	75	-	25	27			
	100	-	25	20			
356	50	22	-	-	299	28.5	
360	50	-	20	22	299	30.5	
	75	-	20	25			
	100	-	25.5	29.5			
420	50	-	15	20	368	26	
	75	-	20.5	24.5			
	100	-	20	25			
480	50	-	15.5	19.5	414	33	
	75	-	20	20			



REVISIONS				
DATE	VISA	ETAIT AVANT MODIFICATIONS	IND.	ZONE
14/11/2005	DC	Avec boutonnieres décentrées sur largeur 126 Ht=50, R=20 pour largeur 420 Ht=50 Acier et Inox, R20 pour largeur 240 Ht=100 Alu	A	
08/04/2024	MB	Sans largeur 182 Ht=50 en SZ ep2, largeur 298 Ht=50 en SZ ep2, largeur 356 Ht=50 en SZ ep2, sans boutonnieres de rives sur largeur 126 Ht=30 et 50, R=20 pour largeur 240 en SZ ep2	B	
Matière : Selon OF		Tolérance générale +/- 2mm	Dessiné par : M. BURIEZ	
Epaisseur : Selon OF		Traitement : Selon OF	Validé par : J. KIEN	
Date		19/01/2004		
Echelle 2:5	Caillebotis standards Tolpicot A01			
				
MEISER		 ZA l'Alouette 2101 Route de Béthune 62136 Lestrem		Tel. +33 321 647 543 Fax. +33 321 647 542 Mail : lestrem@meiser.fr
CE PLAN EST NOTRE PROPRIETE : IL NE PEUT ETRE NI REPRODUIT NI COMMUNIQUE SANS NOTRE AUTORISATION				
A3	PLAN N°: KA01271PP			