

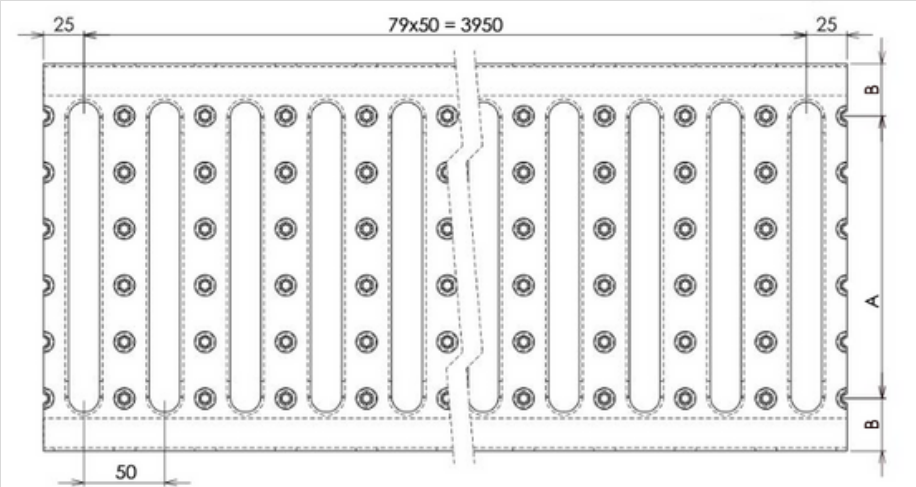
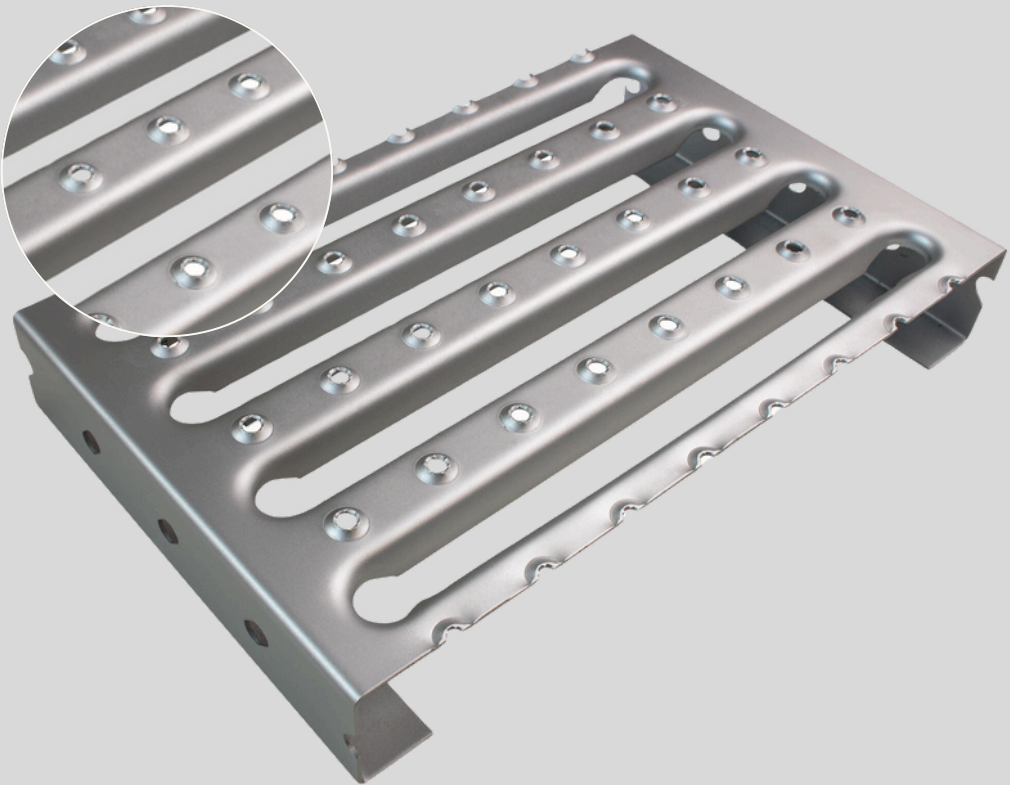
Planchers métalliques perforés TOLROC

Caractéristiques :

- Barre de 4 mètres
- Dessus fendu embouti - Trous Ø 5/8 crevés emboutis vers le haut.
- Excellente rigidité transversale
- Vide 39%.
- Antidérapance classe R11 selon la norme DIN 51130.
- Epaisseur 2mm
- Boutonnieres de rives 9x15 entre-axes 30mm.
- Idéal habillage mural ou plancher de stockage.

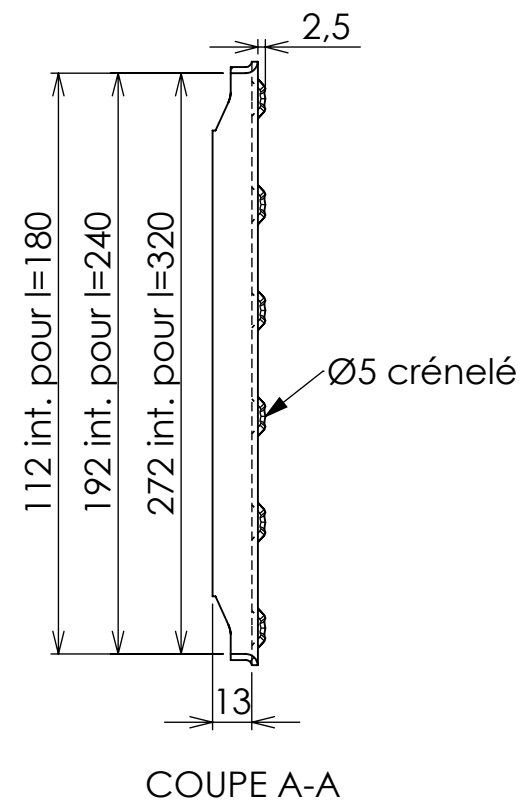
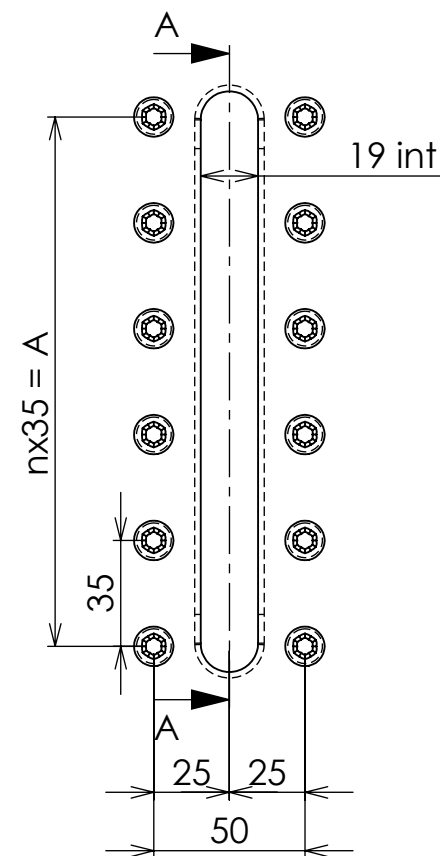
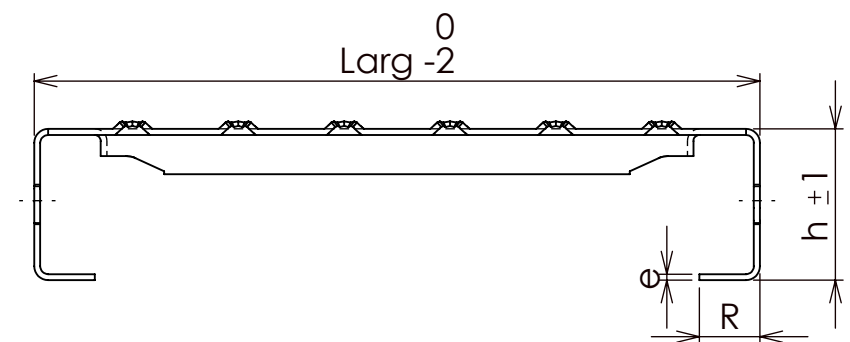
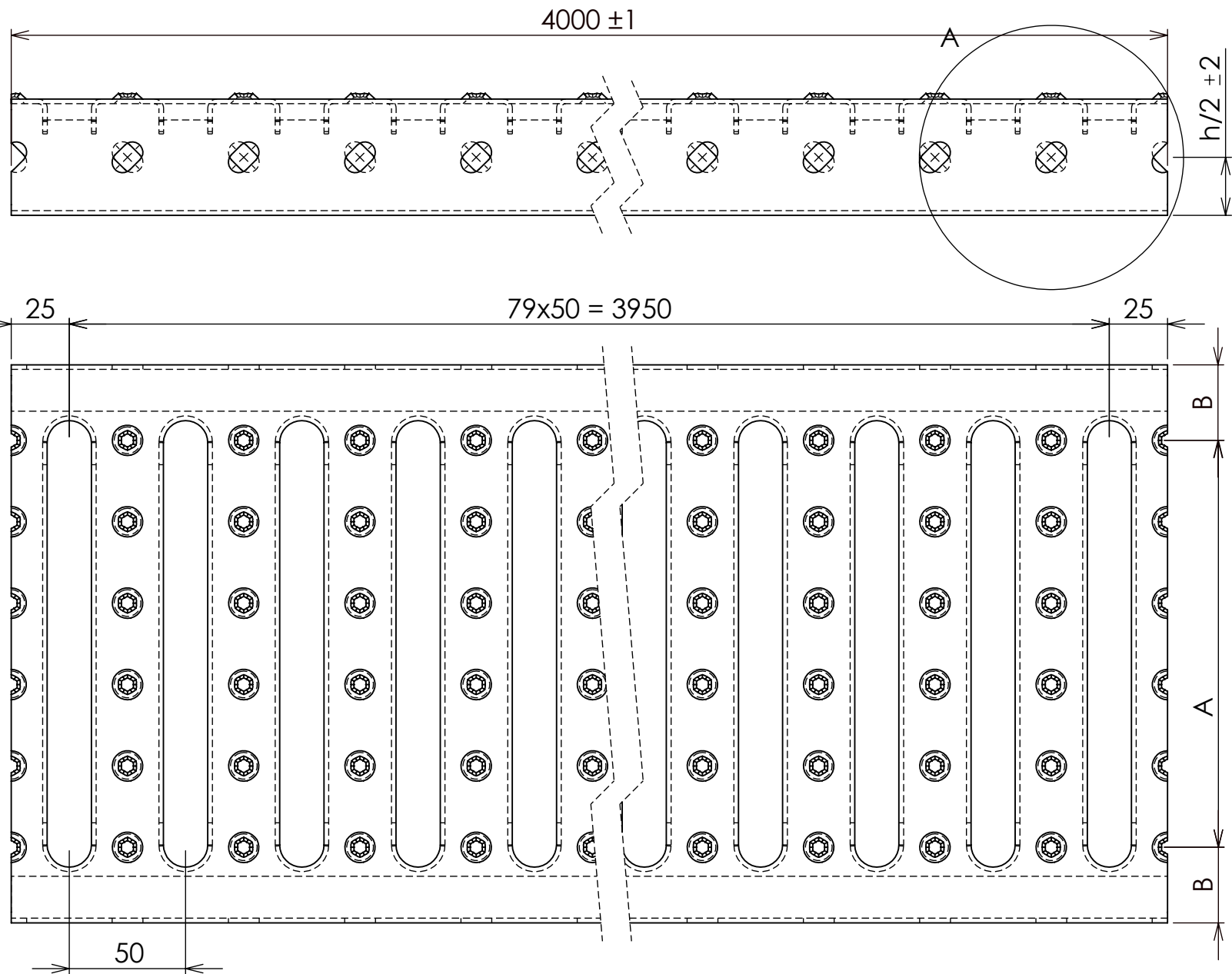
LES + PRODUIT

- Finitions modernes et esthétiques
- Faible entretien et durable dans le temps



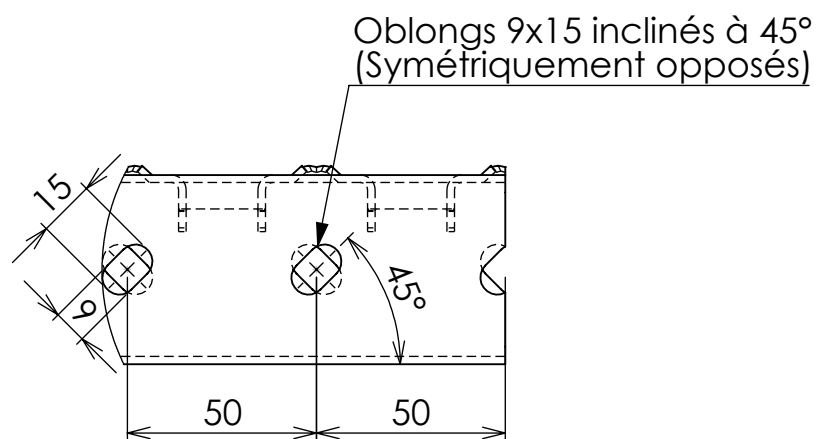
Drainant & antidérapant






Détail Perforation
Echelle 2:5

Toutes les côtes sont en mm						
0 Larg -2	h ± 1	Côte R			A	B
		Acier ep2	Inox ep2	Alu ep 3		
180	30	17	-		105	37.5
	50	27	21			
	75	25	29			
240	30	17	-		175	32.5
	50	20	24			
	75	20	24			
	100	30	32			



DÉTAIL A
ECHELLE 1 : 2

REVISIONS						
DATE	VISA	ETAIT AVANT MODIFICATIONS			IND.	ZONE
07/11/2005	DC	R20 pour largeur 240 Ht=100 Alu			A	
Matière : Selon OF		Tolérance générale +/- 2mm		Dessiné par : M. BURIEZ		Date
Epaisseur : Selon OF		Traitement : Selon OF		Validé par : J. KIEN		19/01/2004
Echelle 2:5 		Caillebotis standards Tolroc A05				
				ZA l'Alouette 2101 Route de Béthune 62136 Lestrem Tel. +33 321 647 543 Fax. +33 321 647 542 Mail : lestrem@meiser.fr		
CE PLAN EST NOTRE PROPRIETE : IL NE PEUT ETRE NI REPRODUIT NI COMMUNIQUE SANS NOTRE AUTORISATION						
A3		PLAN N°: KA01275PP				