

# Planchers métalliques *TOLDIAMANT*

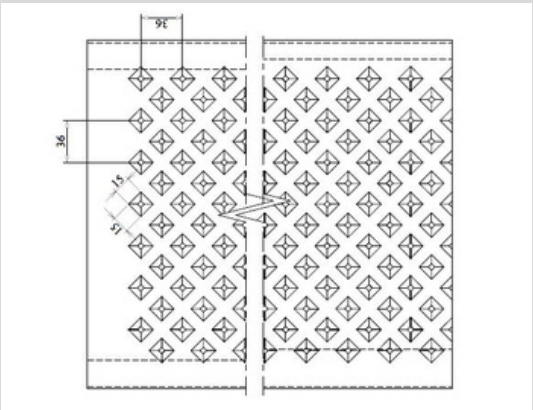
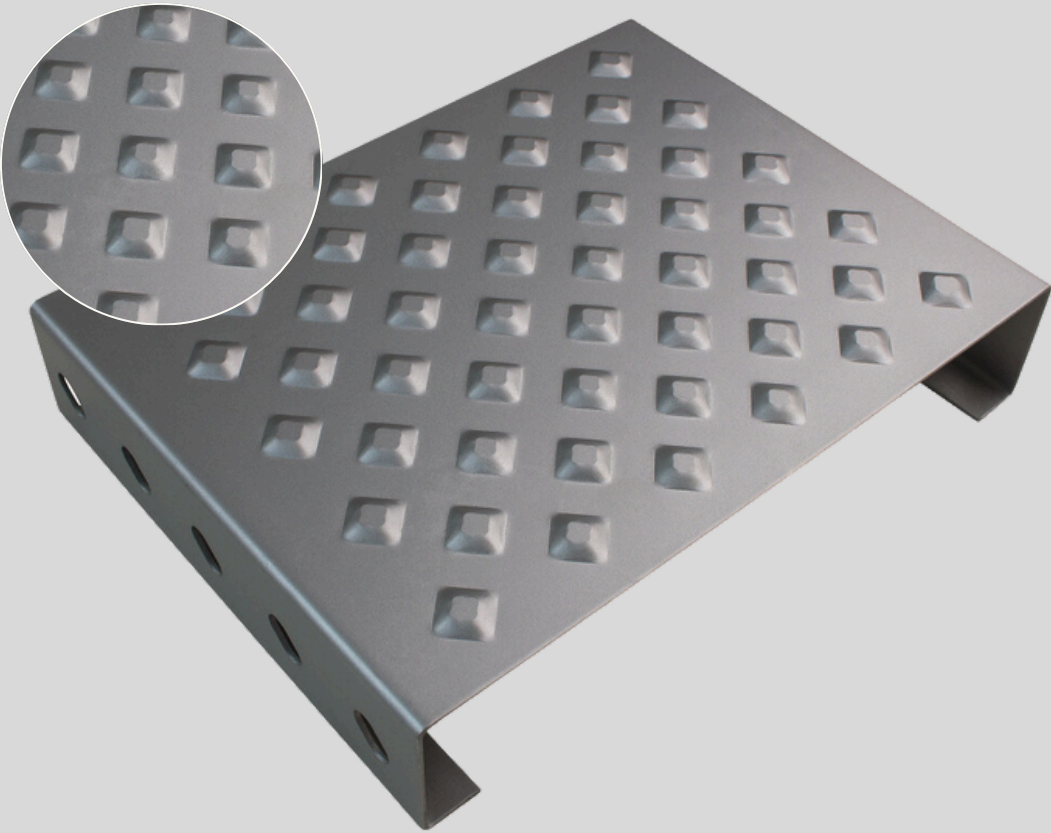
## Caractéristiques :

- Barre de 4 mètres
- Pointes de diamant embouties en lignes diagonales
- Adapté pour les ERP en utilisation intérieure
- Surface pleine 0% de vide
- Antidérapance classe R10 selon la norme DIN 51130
- Epaisseur 2mm
- Boutonnères de rives 9x15 entre-axes 46mm

## LES + PRODUIT

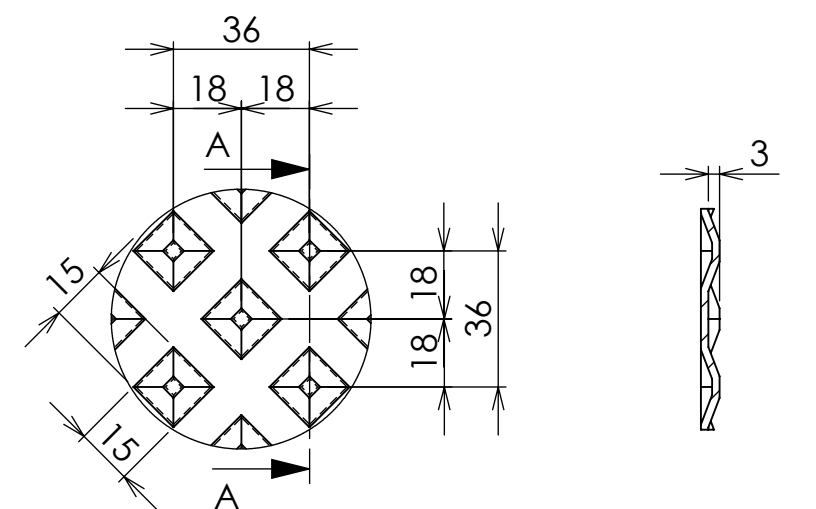
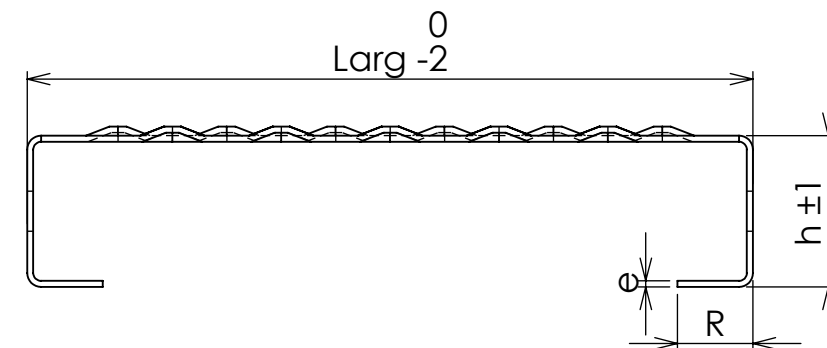
- Finitions esthétiques et contemporaines
- Faible entretien et durable dans le temps

Matière	Code article	Dimensions l x L x hauteur
Acier galvanisé sendzimir	3350051240050203996	3996x240x50
	3350051300050203996	3996x300x50
	3350051356050203996	3996x356x50



## Plancher gaufré plein





COUPE A-A  
ECHELLE 1 : 2

Oblongs 9x15 inclinés à 45°  
(Symétriquement opposés)

DÉTAIL A  
ECHELLE 1 : 2

REVISIONS				
DATE	VISA	ETAIT AVANT MODIFICATIONS	IND.	ZONE
14/11/2005	DC	Avec boutonnieres décentrées sur largeur 126 Ht=50, R=20 pour largeur 420 Ht=50 Acier et Inox, R=20 pour largeur 240 Ht=100 Alu	A	
07/12/2021	AP	R=20 pour 240x50 en SZ 2mm	B	
10/04/2024	MB	Sans boutonnieres de rives sur largeur 126 Ht=30 et 50	C	

<b>Matière :</b> Selon OF		Tolérance générale +/- 2mm		<b>Dessiné par :</b> M. BURIEZ		<b>Date</b>	
<b>Epaisseur :</b> Selon OF		<b>Traitement :</b> Selon OF		<b>Validé par :</b> J. KIEN		19/01/200	

<b>Echelle</b> 2:5		Caillebotis standards Toldiamant A04	
			

				ZA l'Alouette 2101 Route de Béthune 62136 Lestrem		Tel. +33 321 647 543 Fax. +33 321 647 542 Mail : lestrem@meiser.fr	
---------------------------------------------------------------------------------------	--	---------------------------------------------------------------------------------------	--	---------------------------------------------------------	--	--------------------------------------------------------------------------	--

CE PLAN EST NOTRE PROPRIETE : IL NE PEUT ETRE NI REPRODUIT NI COMMUNIQUE SANS NOTRE AUTORISATION							
A3		PLAN N°: KA01274PP					