

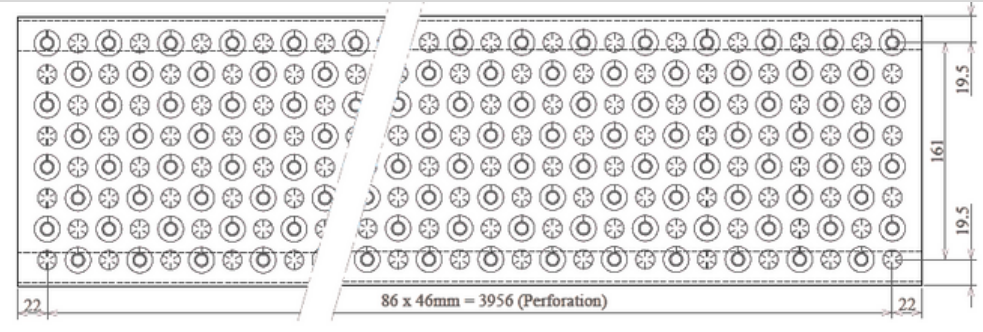
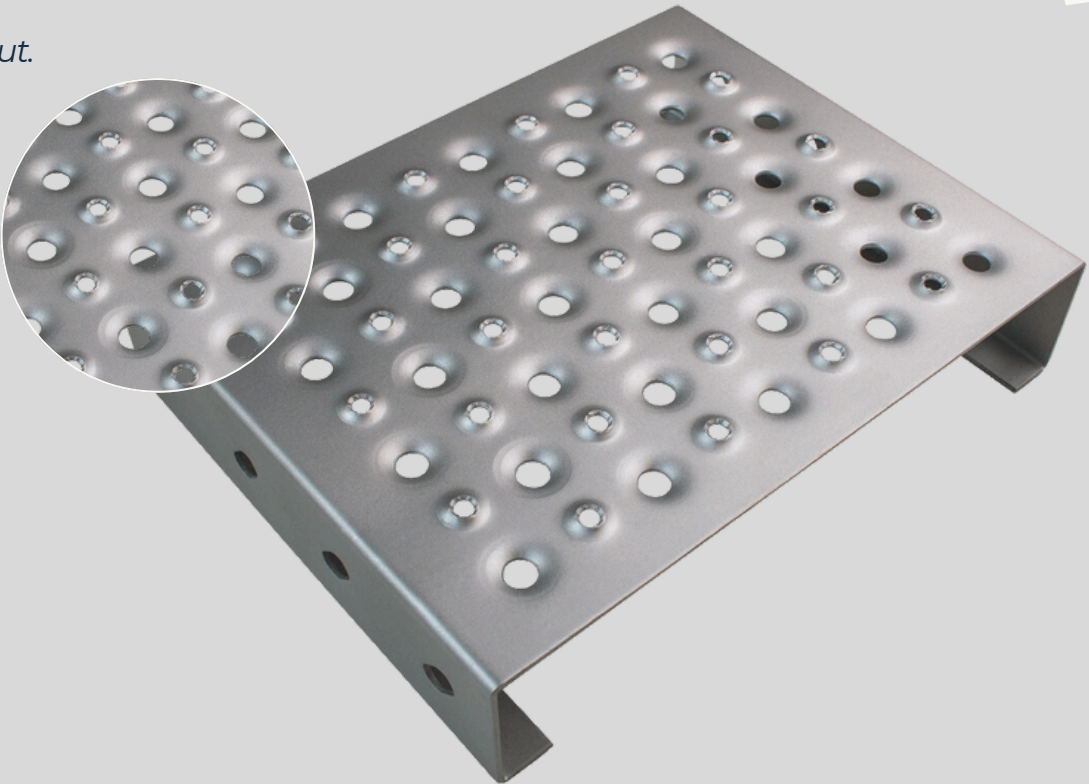
# Planchers métalliques perforés TOLHUIT

## Caractéristiques :

- Barre de 4 mètres
- Surface antidérapante classée R12 selon la norme DIN 51130
- Perforation avec trous Ø 13/8 vers le bas et trous Ø 5/8 crénelés vers le haut.
- Vide 6,5%
- Conforme aux normes APH
- Boutonnieres de rives 9x15 entre-axes 46mm
- Idéal pour les établissements recevant du public

## LES + PRODUIT

- Produit drainant & antidérapant
- Faible entretien et durable dans le temps
- Perforation autorisant la circulation en talons aiguilles



## Drainant & antidérapant



