

Solutions



PLANCHERS MÉTALLIQUES

**pour la carrosserie industrielle,
les machines agricoles et les engins de
chantier**

Marchepieds-Planchers - Echelons -Passerelles



A PROPOS DE MEISER SARL



Basée dans les Hauts de France à Lestrem (35 km de Lille), MEISER SARL est spécialisée dans la fabrication de planchers métalliques antidérapants depuis 60 ans.

MEISER SARL est membre du Groupe MEISER, leader mondial dans la fabrication de caillebotis métalliques.

Le Groupe qui ne cesse de se diversifier, apporte des solutions dans des domaines variés : planchers métalliques, piquets de vigne, cerclins de tonneaux, dispositif de retenue de sécurité routière, profilés porteurs de panneaux photovoltaïque, métal déployé...

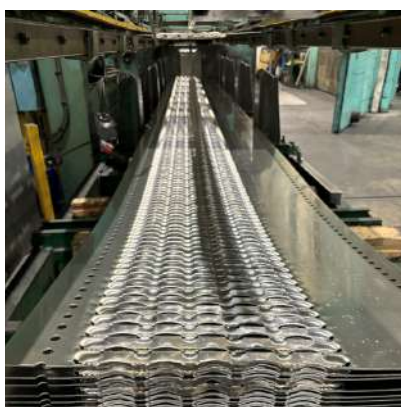


LES CHIFFRES CLÉS

- Une équipe de 55 collaborateurs
- 5500 m2 de production
- 300 Tonnes de métal transformées par mois
- 150 000 m2 produits par an
- 400 tonnes de produits finis
- 10 perforations différentes
- Fabrication jusqu'à 6 mètre
- 250 références en stock disponibles immédiatement
- Réseau de distribution national

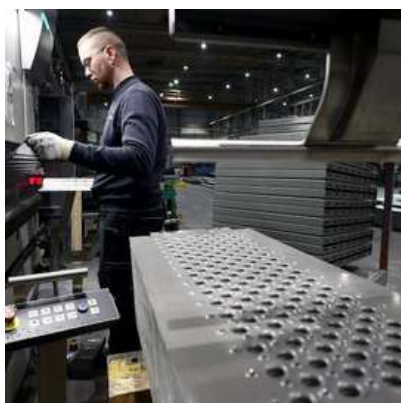


UN SITE CERTIFIÉ !



Pourquoi choisir MEISER ?

- Des solutions durables et élégantes,
- Des matériaux conformes aux normes en vigueur,
- La réalisation de projets sur-mesure grâce à un bureau d'études à l'écoute de vos besoins.
- De nombreuses finitions possibles, des dimensions variables.
- Une mise à disposition rapide des produits grâce à une fabrication française basée à Lestrem (62).



Les engagements MEISER :

- Fabrication française à Lestrem dans les Hauts de France
- Ancrage territorial fort avec des partenaires locaux
- Démarche structurelle labellisée pour réduire notre empreinte carbone
- Innovation pour améliorer nos process et notre productivité
- Engagement RSE : Labellisé RSE UIMM





EXPERTISE



→PERFORATION

- Matière en bobines
- 10 perforations différentes
- Capacité de tôle à plat jusqu'à largeur 680mm
- Possibilité de fabrication jusqu'à longueur 6m
- Epaisseur de travail de 1.5mm à 3mm
- Antidérapance classe R9 à R13

→POINÇONNAGE

- Pièce sur mesure à partir de votre plan
- Large gamme d'outillage, rond, carré, oblong, etc.
- Matière en feuille 2000 x 1000 - 3000x1500

→TRAITEMENT DE SURFACE

- Galvanisation à chaud dans les Hauts de France dans les bains du Groupe MEISER.
- Peinture liquide, thermolaquage, passivation et anodisation.

→PLIAGE

- Capacité de pliage jusqu'à 6 mètres
- Protection pour les matières sensibles (aluminium et inox)
- Plieuse à commande numérique avec excellente capacité.

→SOUDURE / ASSEMBLAGE

- Soudure semi-auto
- Fil acier, aluminium et fourré pour acier pré-galvanisé
- Réalisation de gabarit d'assemblage

→ OUTILLAGE

- Etude et réalisation d'outils de découpe pour la création de pièces spécifiques.

NOS FORCES

→ SOLIDE EXPERTISE INDUSTRIELLE :

- *Perforation*
- *Pliage*
- *Poinçonnage*
- *Soudure*
- *Galvanisation à chaud*

→ SERVICE OUTILLAGE INTÉGRÉ :

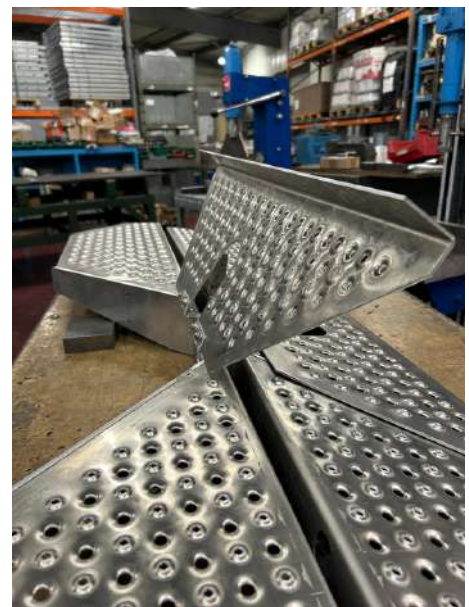
- Réalisation d'outillage sur-mesure

→ BUREAU D'ÉTUDE INTÉGRÉ :

- Mise en plan 3D
- Plan de calepinage

→ ACCOMPAGNEMENT DE A À Z :

- Conception, échantillons initiant, fabrication en série.



UN ACCOMPAGNEMENT SUR-MESURE



CAS CLIENT



ACCOMPAGNEMENT CLIENT COMPLET

- Pilotage du projet de A à Z par notre ingénieur d'affaires, en lien avec le client.
- De la conception à la fabrication de série, en passant par les échantillons initiaux et le plan qualité, tout est réalisé à 100% à Lestrem, dans un site labellisé FrenchFab, Ecovadis et Mase.

MEISER propose à ses clients un accompagnement complet avec une conception 100% intégrée dans notre usine de Lestrem (Hauts-de-France).



Echelles d'accès mécano-soudées et galvanisées



Marches avec nez antidérapant
STEPSHARK

EXEMPLE DE RÉALISATIONS



Passerelle pour camion citerne



Echelle pour engins aéroportuaires



Marchepied pour utilitaire





Fort de son expertise dans la fabrication de planchers métalliques, MEISER a développé une gamme complète de solutions dédiées au monde du transport, à la carrosserie industrielle, aux machines agricoles et aux engins de chantier.

Les différentes perforations proposées permettent d'adapter chaque produit aux besoins spécifiques de nos clients.

LES PERFORATIONS

NOM	PERFORATION	VISUEL	% DE VIDE	GLISSANCE
TOLROC	Fentes embouties vers le bas Trous diamètre 5mm emboutis vers le haut		39%	R11
TOLPLUS	Fentes embouties avec surface crénelée		47%	R13
TOLCRENEAUX	Trous diamètre 16/23 emboutis vers le haut avec créneaux. Trous diamètre 5/8 emboutis vers le bas.		21%	R13
TOLMIXTE	Trous diamètre 5/8 emboutis vers le haut Trous diamètre 16/23 emboutis vers le bas		21%	R11
TOLGRIP	Trous diamètre 16/23 emboutis vers le haut.		19%	R12
STEPARROW	Perforation crénelée emboutie vers le haut.		3%	R13





CARACTERISTIQUES

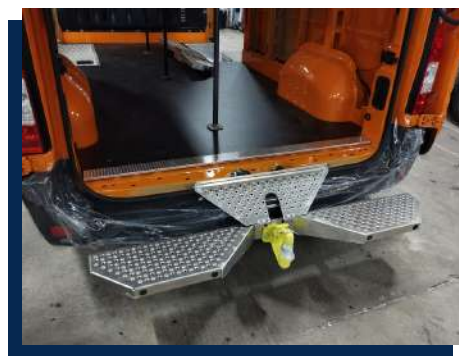
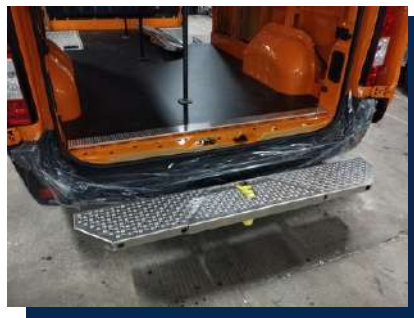
Le marchepied arrière pour attelage est l'accessoire indispensable pour **améliorer l'accessibilité** de vos véhicules utilitaires, fourgons ou camions équipés d'une boule d'attelage. Conçu pour **faciliter la montée et la descente en toute sécurité**, ce marchepied robuste et antidérapant permet un accès ergonomique à la zone de chargement.

APPLICATIONS RECOMMANDÉES :

- Véhicules utilitaires (fourgon, camionnette, pick-up)
- Véhicules d'intervention et de maintenance
- Flottes d'entreprise
- Transport de matériel ou de marchandises
- Livraison, BTP, artisans, collectivités

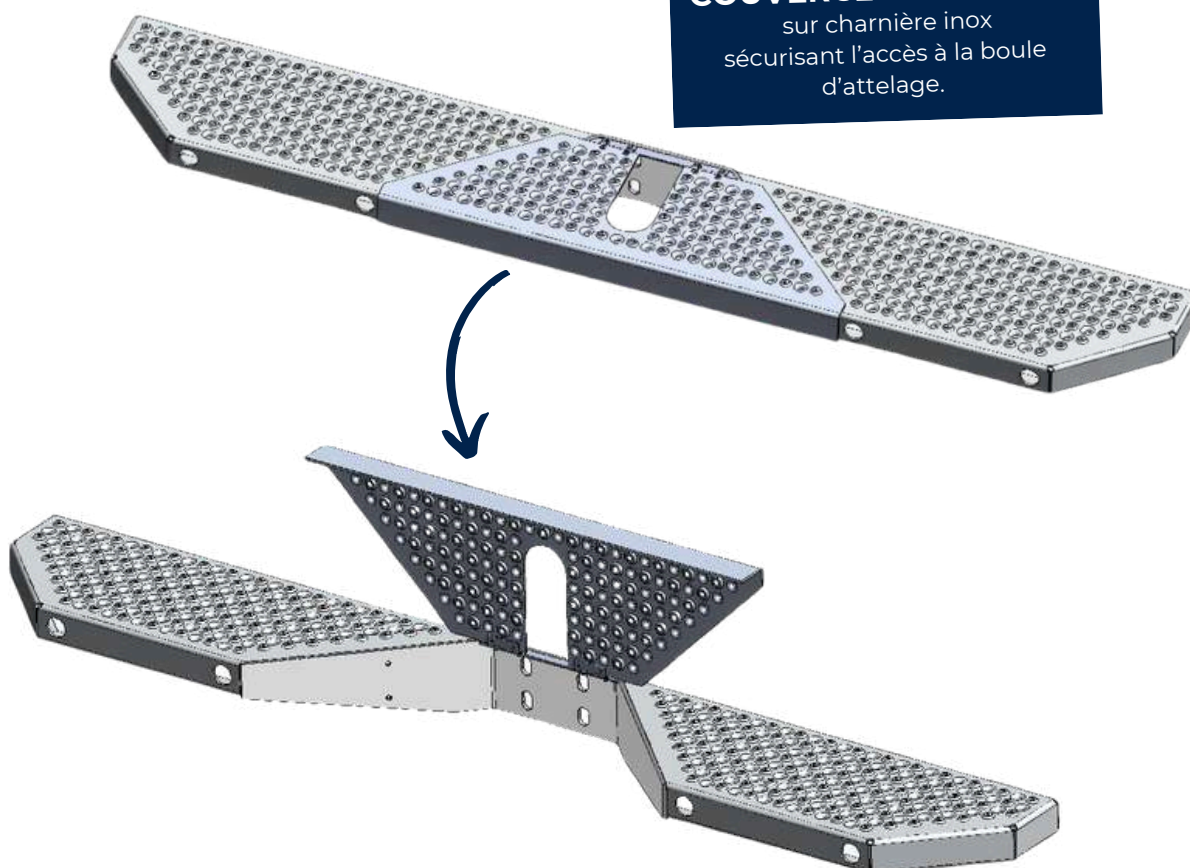
CARACTÉRISTIQUES :

- Structure en **acier galvanisé** ou **aluminium** selon les modèles
- **Surface antidérapante** pour une sécurité renforcée
- Installation rapide sur attelage sans perçage
- Résistance aux intempéries et à la corrosion
- Capacité de charge adaptée aux usages professionnels



COUVERCLE PIVOTANT

sur charnière inox
sécurisant l'accès à la boule
d'attelage.





CARACTERISTIQUES

Le marchepied arrière pour utilitaire est la solution idéale pour faciliter l'accès à l'arrière de votre véhicule tout en garantissant une sécurité optimale. Conçu en acier ou aluminium selon les besoins, il est équipé d'une surface antidérapante qui assure une adhérence parfaite, même en conditions humides ou boueuses.

CARACTÉRISTIQUES TECHNIQUES

- Installation simple et rapide sur les véhicules utilitaires.
- Surface antidérapante pour éviter tout risque de glissade.
- Conception robuste pour résister aux usages intensifs.
- Disponible en plusieurs largeurs et finitions pour s'adapter à vos besoins.

AVANTAGES

- Accès facilité au compartiment arrière de l'utilitaire.
- Sécurité accrue pour les utilisateurs grâce à une surface stable et antidérapante.
- Durabilité face aux conditions climatiques et aux utilisations répétées.
- Polyvalence : convient aux artisans, livreurs, techniciens et professionnels du bâtiment.
- Amélioration de l'ergonomie et réduction des risques de chute.



PERFORATION ANTIDÉRAPANTE

Différentes finitions possibles
en fonction de l'usage.





CARACTERISTIQUES

Les marchepieds pour machines agricoles sont spécialement conçus pour offrir un accès facile, stable et sécurisé aux tracteurs, moissonneuses, pulvérisateurs et autres engins agricoles. Fabriqués en **acier galvanisé** ou en **aluminium** selon les besoins, ces marchepieds robustes résistent aux conditions les plus exigeantes : boue, humidité, vibrations, chocs et usage intensif.

Leur surface antidérapante, dotée de perforations ou reliefs emboutis, **assure une excellente adhérence**, même en présence de terre ou de graisse.

APPLICATIONS RECOMANDÉES :

- Tracteurs
- Moissonneuses-batteuses
- Pulvérisateurs et semoirs
- Bennes, remorques et épandeurs
- Engins de manutention ou de récolte

CARACTÉRISTIQUES :

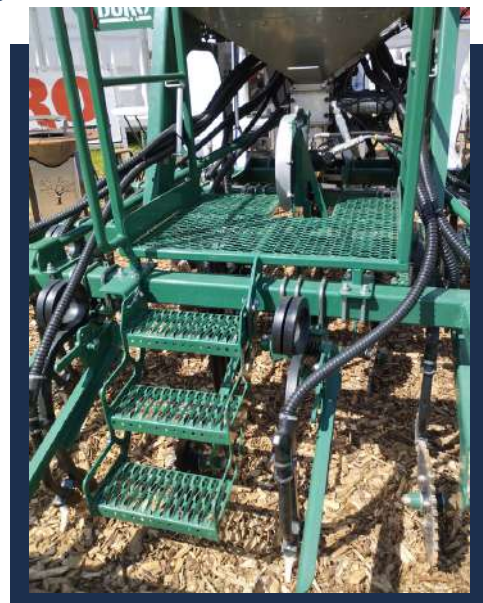
- Perforation TOLPLUS **ultra-antidérapante** pour un accès sécurisé aux engins et machines agricoles.
- **47% de vide TOLPLUS** permet un **écoulement total des liquides**.



PERFORATION
Ultra antidérapante
TOLPLUS



Marchepieds Escamotable



MARCHEPIEDS FIXES OU ESCAMOTABLES POUR ENGINS ROULANTS



CARACTERISTIQUES

Spécialement conçue pour les **engins industriels, agricoles et de chantier**, la gamme de marchepieds pour engins roulants de MEISER offre des solutions robustes, ergonomiques et sûres pour faciliter l'accès aux postes de conduite ou aux plateformes techniques.

Que vous ayez besoin d'un **marchepied escamotable**, d'un **marchepied à poser** ou d'un **marchepied à suspendre**, notre gamme s'adapte à tous les types d'engins roulants : tracteurs, remorques, camions-bennes, véhicules utilitaires, machines agricoles et engins de travaux publics.

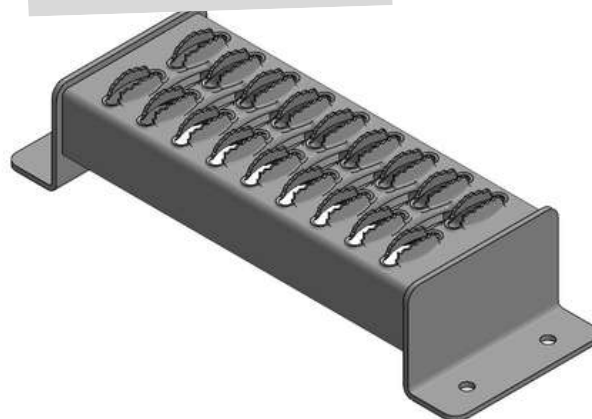
LES APPLICATIONS POSSIBLES :

- Engins agricoles (tracteurs, moissonneuses...)
- Véhicules de chantier et travaux publics
- Remorques, bennes, camions utilitaires
- Véhicules de maintenance et logistique industrielle

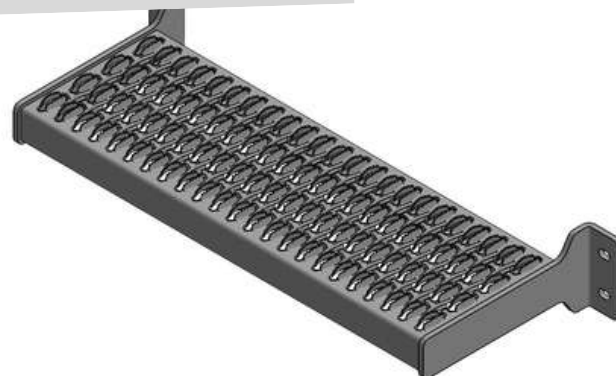
LES + DE LA GAMME MEISER :

- **Surface antidérapante** pour une sécurité optimale en toutes conditions
- **Matériaux résistants** : acier galvanisé, acier peint ou aluminium
- **Conception adaptée aux environnements exigeants** (boue, pluie, vibrations)
- **Installation simple et adaptable** selon le type de véhicule
- Excellente tenue à la corrosion et à l'usure

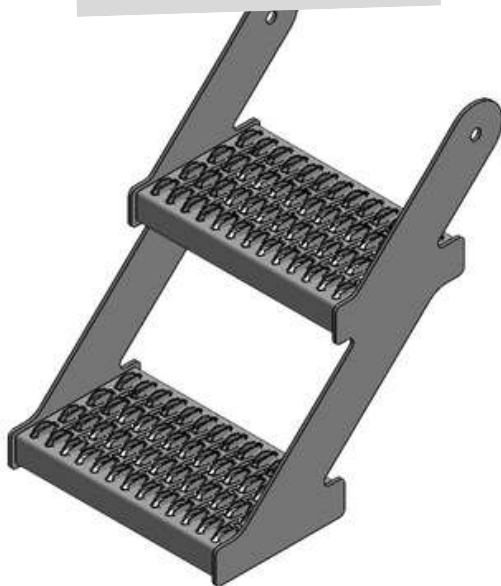
*Marchepieds
à poser*



*Marchepieds
à suspendre*



*Marchepieds
escamotable*





CARACTERISTIQUES

La passerelle pour camion benne MEISER est spécialement conçue pour permettre un **accès sécurisé** au-dessus de la benne lors des opérations de contrôle, de bâchage, de chargement ou de maintenance.

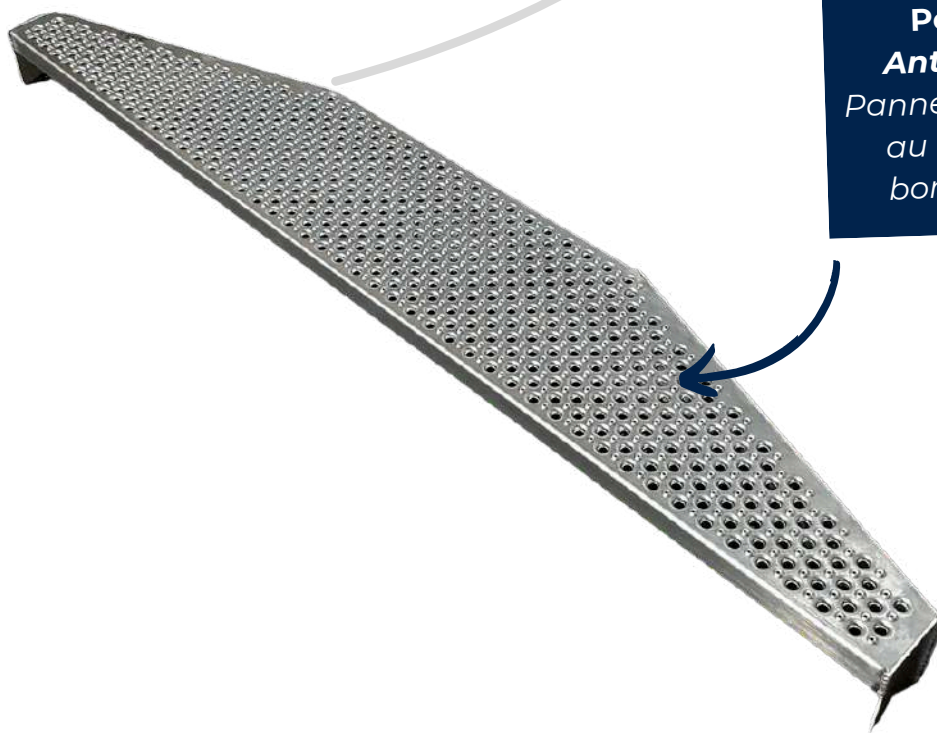
Robuste, fonctionnelle et conforme aux exigences de sécurité, cette passerelle métallique garantit un cheminement stable et antidérapant, même en conditions difficiles (pluie, boue, gravats). Elle s'adapte à tous types de camions bennes grâce à une conception modulaire ou sur mesure.

CARACTÉRISTIQUES TECHNIQUES :

- Structure métallique renforcée en acier galvanisé ou aluminium
- Surface antidérapante R13
- Possibilité de garde-corps et plinthes latérales pour une sécurité accrue
- Compatibilité avec les bennes fixes ou amovibles
- Pose rapide sur châssis ou montants latéraux du véhicule
- Options : trappes, rampes d'accès, système rabattable ou escamotable.

APPLICATIONS :

- Camions bennes de chantier ou de travaux publics
- Véhicules de collecte ou de transport de matériaux
- Bennes agricoles, bennes à gravats, bennes basculantes
- Intervention ponctuelle ou équipement permanent



**Perforation
Antidérapante**
*Panneaux découpés
au format avec
bordage soudé*





CARACTERISTIQUES

Conçus pour répondre aux exigences des professionnels du **transport de véhicules**, les **planchers métalliques pour camions porte-véhicules** assurent une stabilité optimale des charges et une sécurité renforcée lors du chargement, du transport et du déchargement.

Fabriqués en acier galvanisé ou en aluminium, ces planchers robustes sont dotés d'un **système d'ancrage intégré pour les cales roues**, garantissant un **maintien fiable des véhicules** transportés, même en cas de freinage brusque ou de pente prononcée.

CARACTÉRISTIQUES TECHNIQUES :

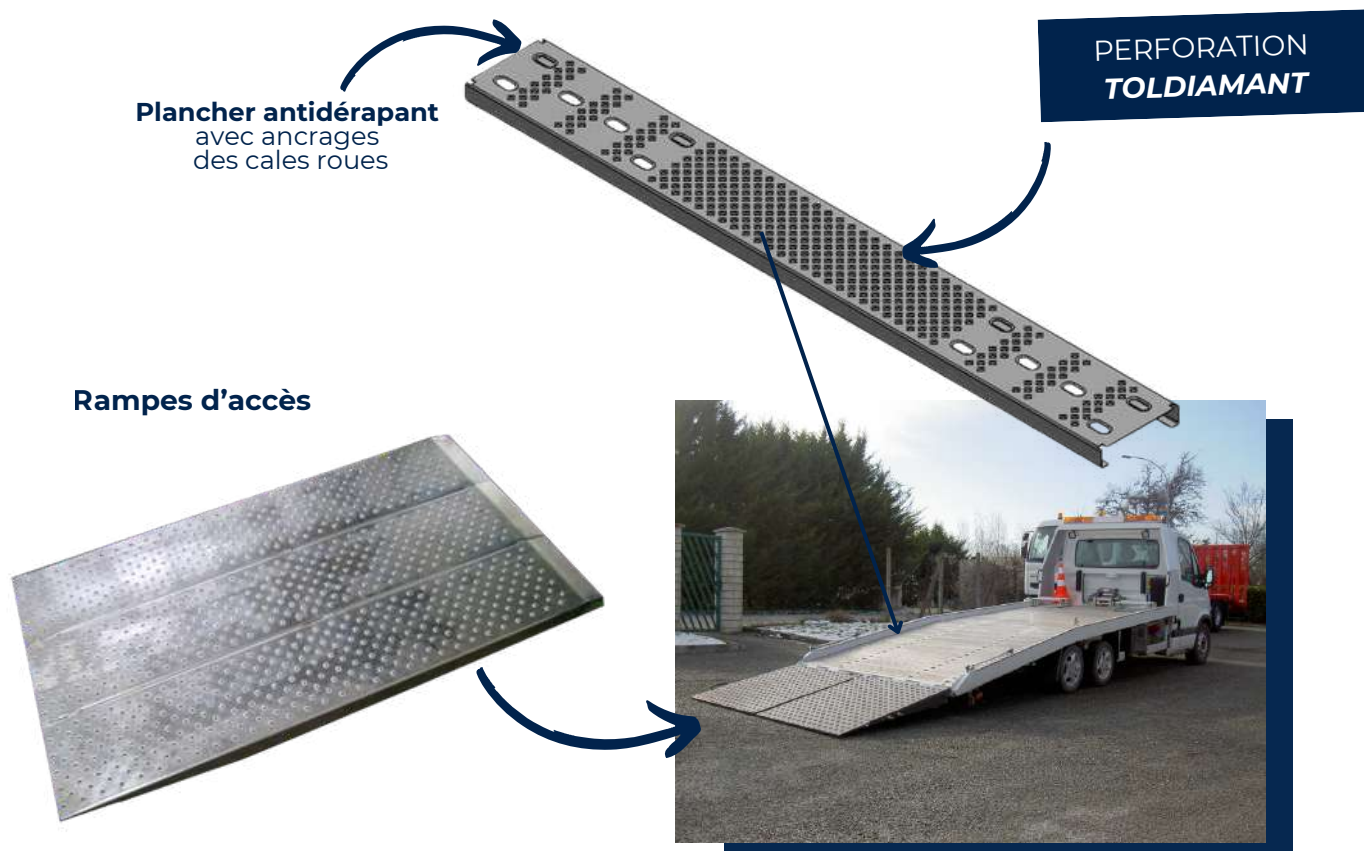
- Planchers en **acier** ou **aluminium** haute résistance
- **Ancrages intégrés** pour le positionnement sécurisé des cales roues
- **Surface antidérapante** pour éviter tout glissement des pneus
- Compatibles avec différents types de véhicules légers ou utilitaires
- **Conception personnalisable** selon la configuration du porte-véhicules
- Résistance mécanique adaptée aux charges roulantes

APPLICATIONS POSSIBLES :

- Camions porte-voitures / porte-véhicules
- Plateaux roulants et remorques spécialisées
- Véhicules de dépannage, de convoyage ou de transport automobile
- Utilisation intensive sur route ou sur site
-

LES AVANTAGES :

- Sécurité maximale grâce aux ancrages de cales intégrés
- Durabilité élevée en environnement extérieur
- Pose rapide et sur mesure
- Surface antidérapante pour toutes conditions climatiques
- Fabrication conforme aux exigences du transport routier





CARACTERISTIQUES

L'échelle pour engin roulant de maintenance est conçue pour garantir un **accès sûr, stable et ergonomique** aux plateformes, postes de travail ou zones techniques d'engins mobiles utilisés dans l'industrie, les transports ou la logistique.

Grâce à sa **structure mécanosoudée**, cette échelle bénéficie d'une **excellente résistance mécanique** tout en offrant une **grande longévité**, même en usage intensif. Robuste et durable, elle est idéale pour les interventions de maintenance sur des véhicules roulants, des machines spéciales ou des unités mobiles.

CARACTÉRISTIQUES TECHNIQUES :

- **Structure mécanosoudée** en acier ou aluminium haute résistance
- **Marchepieds antidérapants** pour une sécurité optimale
- **Conception sur mesure** selon les spécificités de l'engin roulant
- **Fixation stable et sécurisée** au châssis ou à la plateforme
- Résistance aux vibrations, aux chocs et aux conditions extérieures
- Facilité d'accès pour les opérateurs, même en environnement contraint

APPLICATIONS POSSIBLES :

- Véhicules de maintenance ferroviaire
- Remorques techniques et ateliers mobiles
- Engins roulants pour l'industrie et l'énergie
- Plateformes logistiques ou chantiers mobiles

LES AVANTAGES :

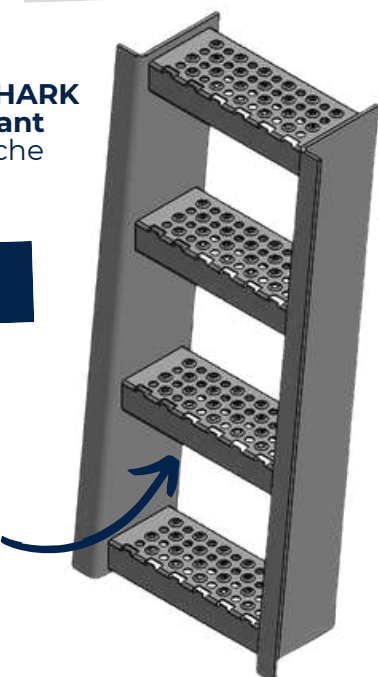
- **Sécurité renforcée** pour les opérations de maintenance
- Conformité aux normes d'accès et de sécurité au travail
- Robustesse et fiabilité en conditions extrêmes
- Finition soignée pour une intégration parfaite à vos équipements
- Conception personnalisée pour tous types de véhicules ou structures



Echelle 4 marches

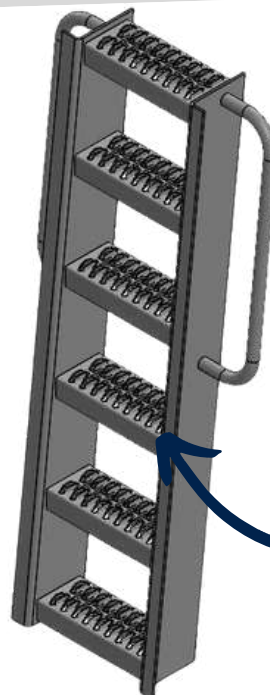
Nez crénelé **STEPSHARK** super antidérapant intégré à la marche

PERFORATION
TOLHUIT



Echelle 6 marches avec crosses

PERFORATION
TOLPLUS





CARACTERISTIQUES

Les passerelles pour camions citernes MEISER sont conçues pour offrir un accès sécurisé, stable et ergonomique aux zones supérieures des citernes lors des opérations de remplissage, vidange, inspection ou maintenance.

Robustes et antidérapantes, elles répondent aux exigences strictes des secteurs chimique, pétrolier, agroalimentaire et logistique, garantissant un haut niveau de sécurité pour les opérateurs intervenant en hauteur.

CARACTÉRISTIQUES TECHNIQUES :

- Structure métallique renforcée en acier galvanisé ou aluminium
- **Surface antidérapante** classe R13 pour un maximum d'adhérence
- Conception sur mesure pour s'adapter à tous types de camions citernes
- Possibilité d'intégration à des plateformes de chargement ou des passerelles mobiles

APPLICATIONS :

- Remplissage de citernes de produits liquides
- Transport de carburants, produits chimiques, matières alimentaires
- Zones de chargement/déchargement fixes ou mobiles

LES AVANTAGES :

- Sécurité renforcée lors des interventions en hauteur
- Antidérapance élevée pour éviter tout risque de chute
- Haute résistance à la corrosion, même en milieu agressif
- Adaptabilité maximale grâce aux solutions sur mesure
- Installation simple sur site logistique, industriel ou portuaire



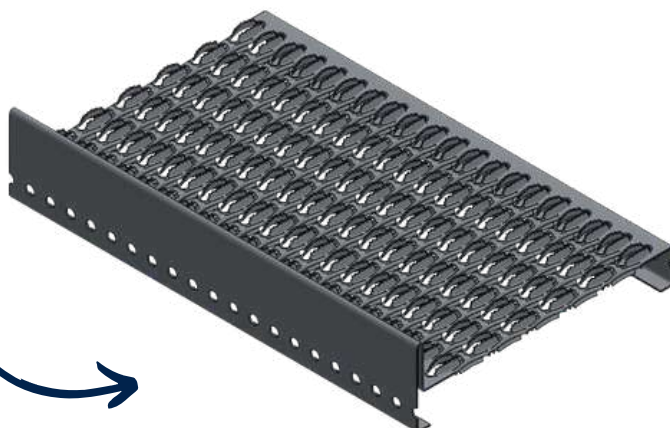
Perforation
Ultra antidérapante
TOLPLUS



Pli écrasé pour
un encombrement
optimal



Boutonnière de rive





CARACTERISTIQUES

Les échelons MEISER sont spécialement conçus pour offrir un accès fiable et sécurisé au dôme supérieur des camions citernes, **facilitant les opérations de remplissage, inspection, prélèvement ou maintenance.**

Fabriqués en **acier galvanisé, aluminium ou inox**, ces échelons antidérapants garantissent une **adhérence optimale**, même en conditions humides ou glissantes. Leur conception robuste assure une **longue durée de vie** malgré les contraintes mécaniques, climatiques ou chimiques.

CARACTÉRISTIQUES TECHNIQUES :

- Structure résistante en acier galvanisé ou aluminium
- **Surface antidérapante** conforme aux normes de sécurité (classe R12 ou R13)
- Conception adaptée aux cuves cylindriques ou plateformes techniques
- Fixation rigide sur la citerne ou structure de soutien
- Résistance aux environnements agressifs : hydrocarbures, produits chimiques, humidité
- Possibilité de fabrication sur mesure pour une parfaite adaptation aux dimensions du véhicule

LES AVANTAGES :

- Sécurité renforcée pour les opérateurs travaillant en hauteur
- Adhérence maximale pour limiter les risques de chute
- Conception robuste et anticorrosion pour une longue durée de vie
- Personnalisation possible selon le type de citerne ou les contraintes métier
- Installation simple et rapide



Echelon S : 30x25x30 mm



Echelon M : 30x35x30 mm



Echelon L : 40x50x40 mm



ÉCHELON TOLRUNG
ACIER OU ALU



Echelon CERBERE INOX
30x33x30 mm



Echelon TOLPLUS
35x60x35 mm





Rampe de chargement STELLA

Kit de 2 rampes en aluminium, drainantes et antidérapantes. Le produit est vendu avec la poignée.

APPLICATION:

Rampes de chargement pour remorque ou utilitaire. Adaptées pour Moto, Quad, Tondeuse et tout engin à roues. également adapté pour fauteuil roulant.

OPTIONS:

- Rampe Stella S : 1500x240x50 mm
- Rampe Stella M : 1900x240x50 mm
- Rampe Stella L : 2500x240 x 50 mm



Rampe d'accès OCEANE

Becquet de 60mm (en plus de la longueur utile)

EXÉCUTION :

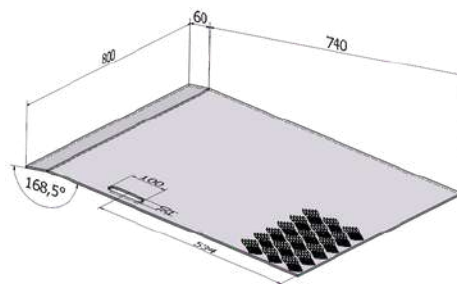
Aluminium naturel à damier nuance EN 5754 AlMg3 H114

OPTION : Poignée de manutention incluse

TEINTE : Naturel

UTILISATION : franchissement de seuil

MONTAGE : Poser directement au sol.



Solutions

PLANCHERS MÉTALLIQUES

MEISER SARL

ZA L'Alouette - 2101 route de Béthune

62136 LESTREM

Tél.: 03.21.64.54.40

lestrem@meiser.fr

www.meiser.fr



MEISER
PLANCHERS MÉTALLIQUES PERFORÉS

