

## Pose d'un escalier pour extension de balcon.

La société Vahlmetal nous a sollicité pour la fourniture de marches afin de réaliser un escalier d'accès à une extension de balcon.

*Les contraintes pour le projet étaient les suivantes :*

- Marches antidérapantes
- Produits adaptés aux ERP\*
- Produits durables dans le temps avec peu d'entretien



### Lieu

VALHEY (54)



### Bâtiment

Maison d'habitation  
chez un particulier



### Besoins

Marches antidérapantes  
adaptées usage privatif

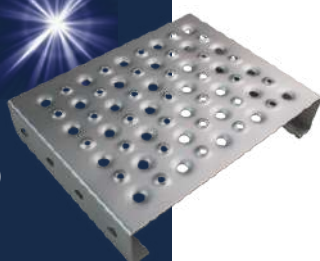


### Produits utilisés

Marches TOLHUIT

### TOLHUIT

- Produit drainant & antidérapant
- Longévité & faible entretien
- Conforme aux normes APH (accessibilité personnes handicapées)
- Perforation Ø 8mm autorisant la circulation en talon aiguille.





## A propos du projet

Réalisation d'un escalier d'accès à une extension de balcon chez un particulier.

### Réalisation du chantier :

Entreprise : VALHMETAL

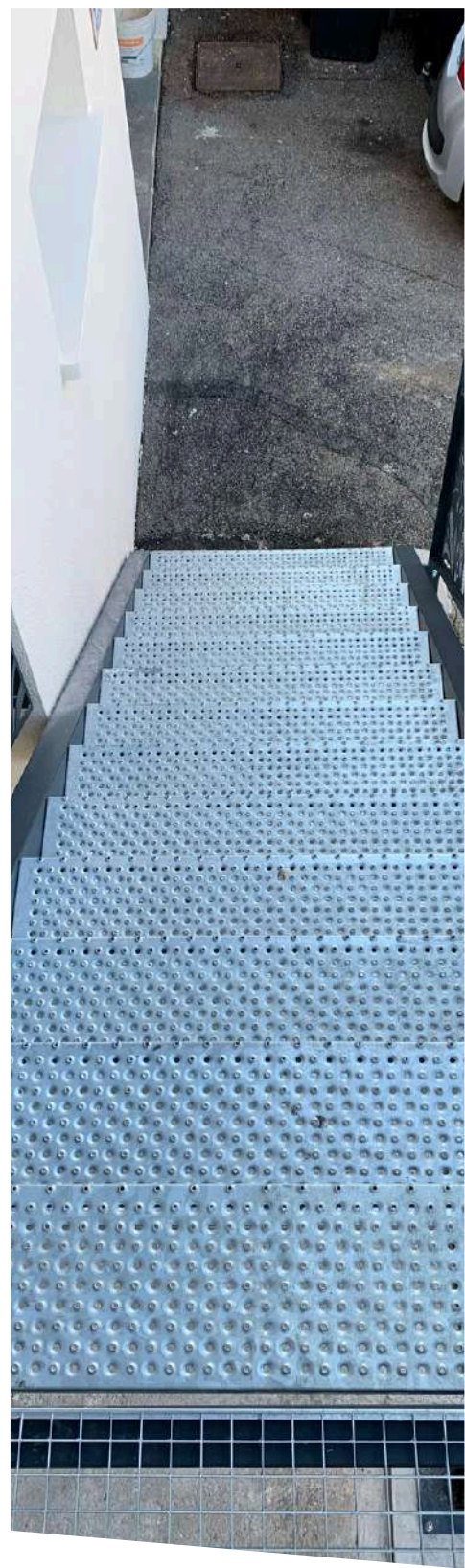
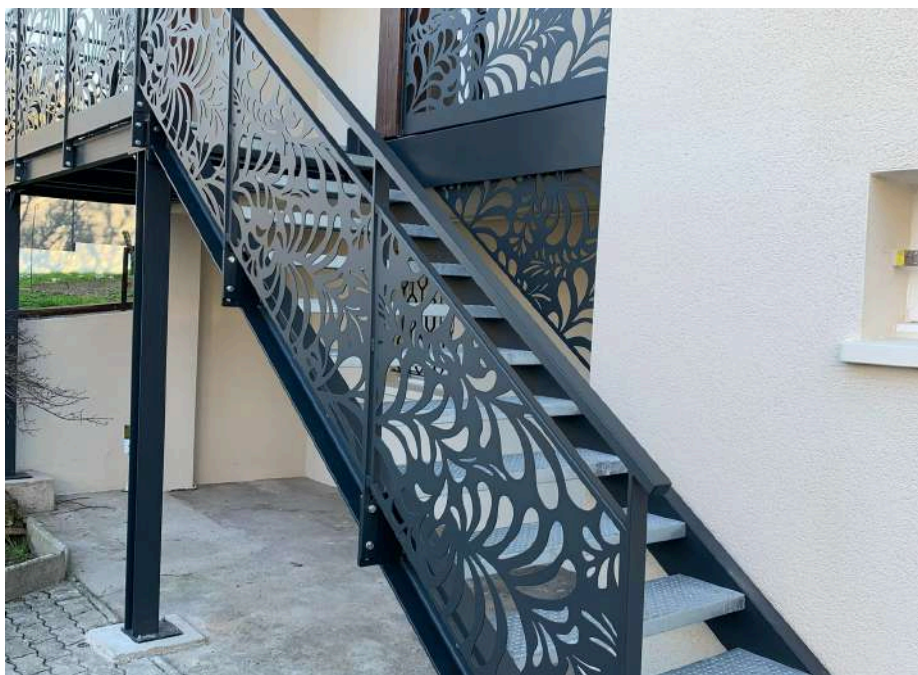
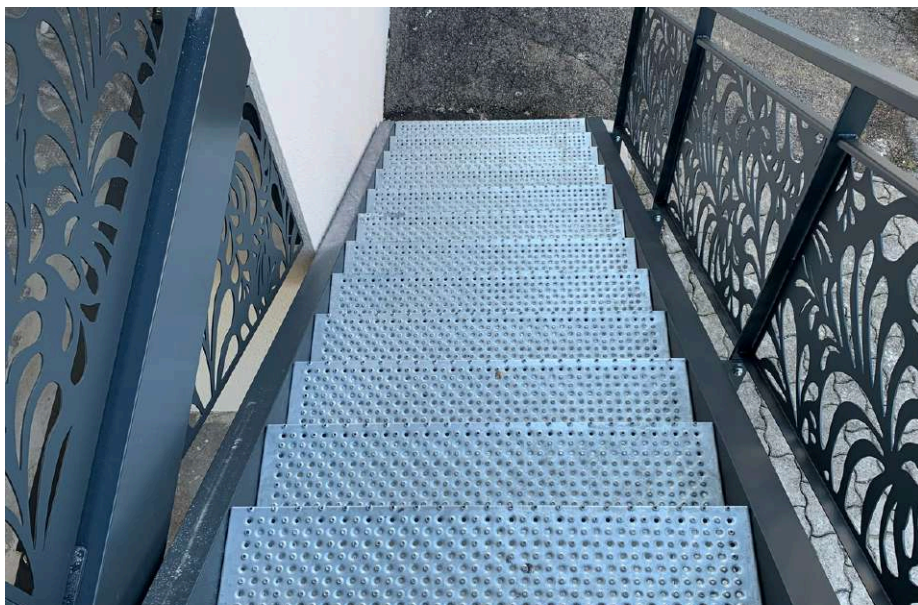
## Solutions MEISER pour le projet

### Produit MEISER :

→ Marches TOLHUIT

### Avantages du TOLHUIT :

- Produit drainant & antidérapant
- Longévité & faible entretien
- Conforme aux normes APH (accessibilité personnes handicapées)
- Perforation Ø 8mm autorisant la circulation en talon aiguille.



MEISER SARL  
ZA L'Alouette- 2101 route de Béthune  
62136 LESTREM  
Tél : **03.21.64.75.43**  
Email : [lestrem@meiser.fr](mailto:lestrem@meiser.fr)  
Web : [www.meiser.fr](http://www.meiser.fr)